

# Tuberculose Extrapulmonar

Pleural

Miliar

Menígea

Chiara Beletato

# TUBERCULOSE PLEURAL

# Tuberculose Extrapulmonar

- TB pleural
  - Extra pulmonar mais comum no Brasil

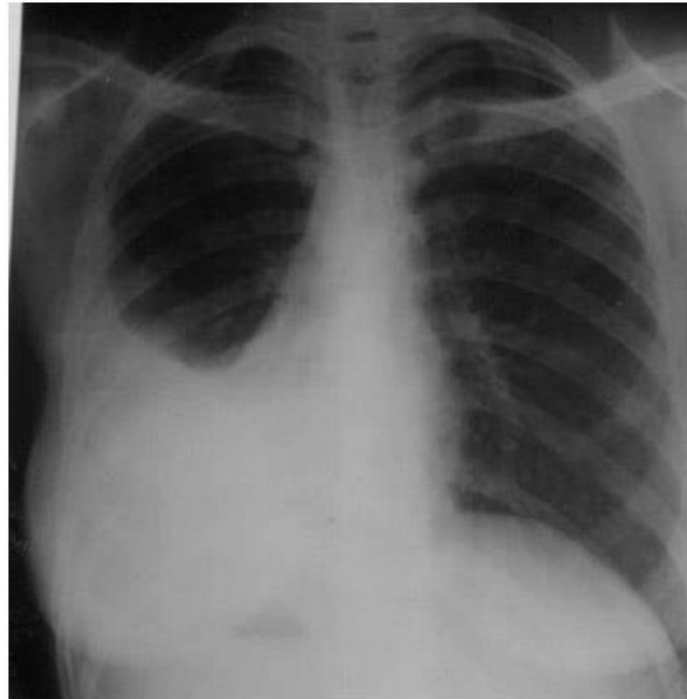
Obs: HIV (+)

→ mais comum é ganglionar

# TB pleural

- Características

- Adulto jovem com febre + emagrecimento + dor torácica – pleurítica.



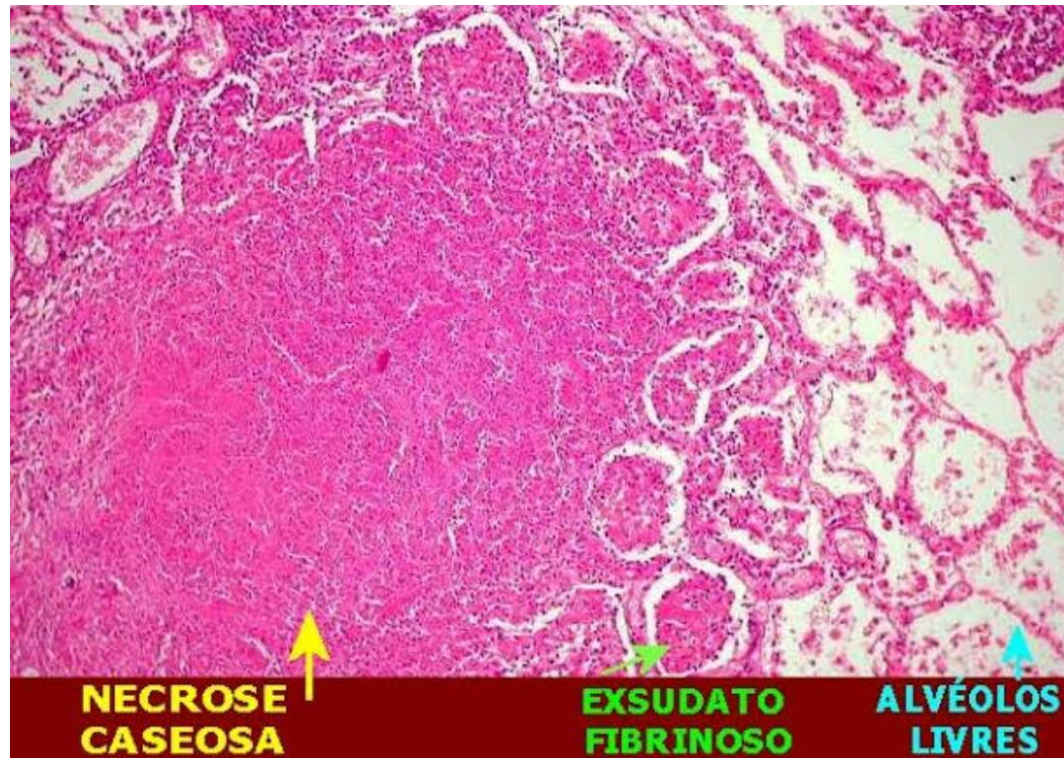
# Tuberculose Pleural

- Características do líquido
  - Transudato x Exsudato?
  - Exsudato
    - Glicose Baixa
    - Aumento de Proteínas , DHL.
    - Linfomonocitário ( PMN no início)
      - Adenosina Deaminase (ADA) > 40 – MUITO SUGESTIVO
      - Ausência de células mesoteliais

# Tuberculose Pleural

- Como pesquisar o bacilo?
  - Baciloscopia – < 5%
  - Teste rápido Molecular (TRM)– TB – 30 -50%
  - Cultura – 40 a 50%
  - Biópsia pleural – 80 – 90% \*\*\*

# Tuberculose Pleural



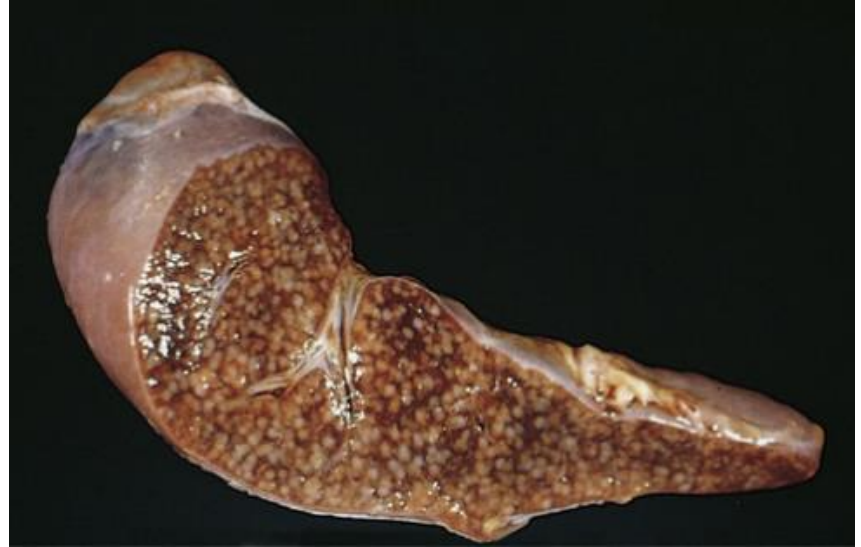
GRANULOMA CASEOSO

# TUBERCULOSE MILIAR



# Tuberculose Miliar

- Fatores de risco
  - Crianças não vacinadas
  - Imunodeprimidos



# Tuberculose Miliar

- Como pesquisar o bacilo ?
  - Aspirado de MO – 60%
  - Biopsia Hepática / pulmonar – 90%

# TUBERCULOSE MENÍNGEA

# Tuberculose Meníngea

- Fatores de risco
  - Crianças não vacinadas pela BCG
  - Imunodeprimidos

# Tuberculose Meníngea

- Características
  - Clínica subaguda
  - Líquor
    - aumento de proteínas, glicose baixa, predomínio LINFOMONOCITÁRIO.
  - TC
    - Hidrocefalia

# Tuberculose Meníngea

- Como pesquisar o bacilo?
  - Baciloscopia – 15%
  - Teste Rapido M – TB – 30 a 80%
  - Cultura – 50 – 80%

# Referências

- Robbins 9 ed
- Cecil