

# Neoplasias hematológicas

## Mieloma Múltiplo

Chiara Beletato

# MIELOMA MÚLTIPLO

# Mieloma Múltiplo

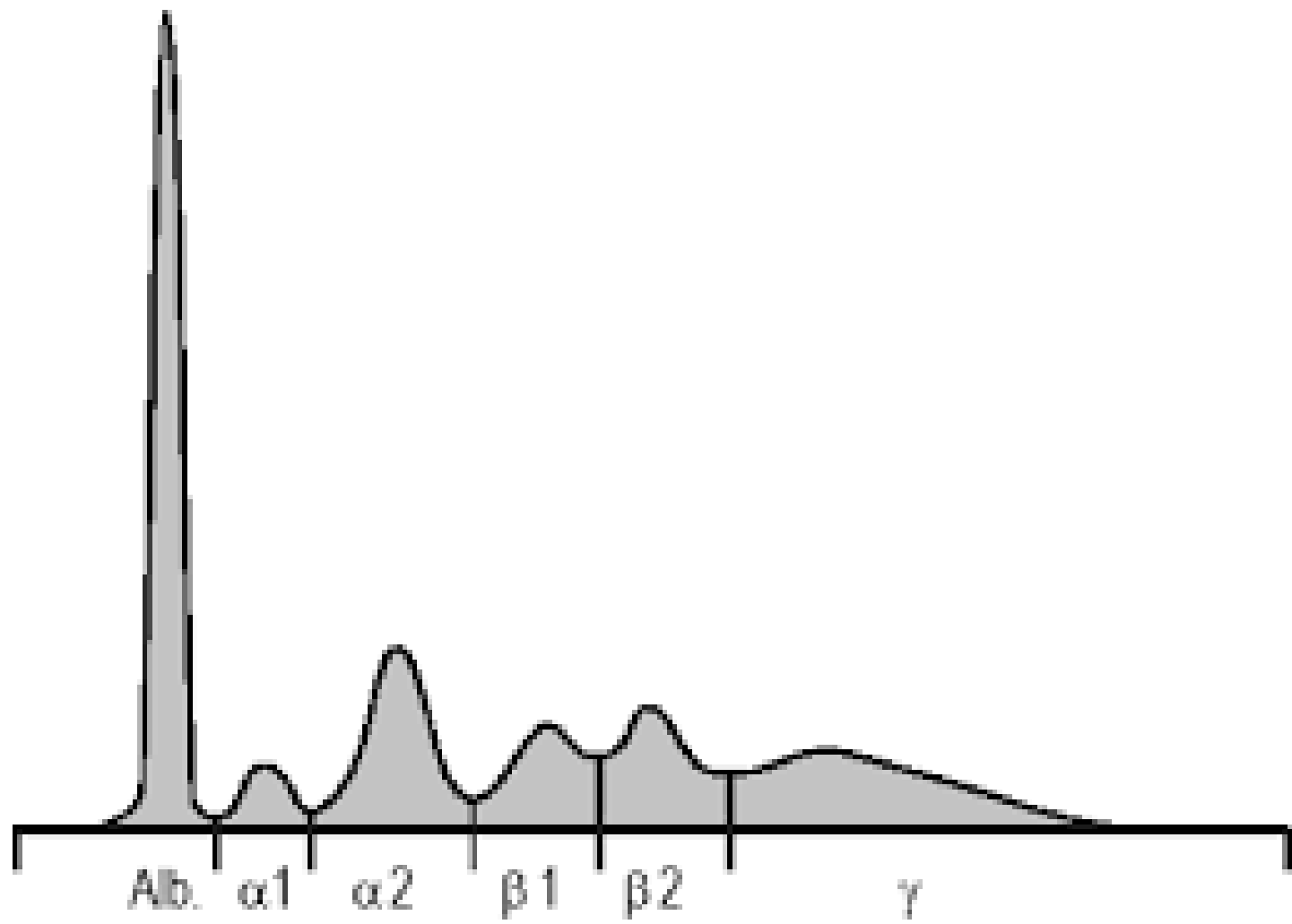
- De onde vem?
- Em quem ?
- Qual a clínica?

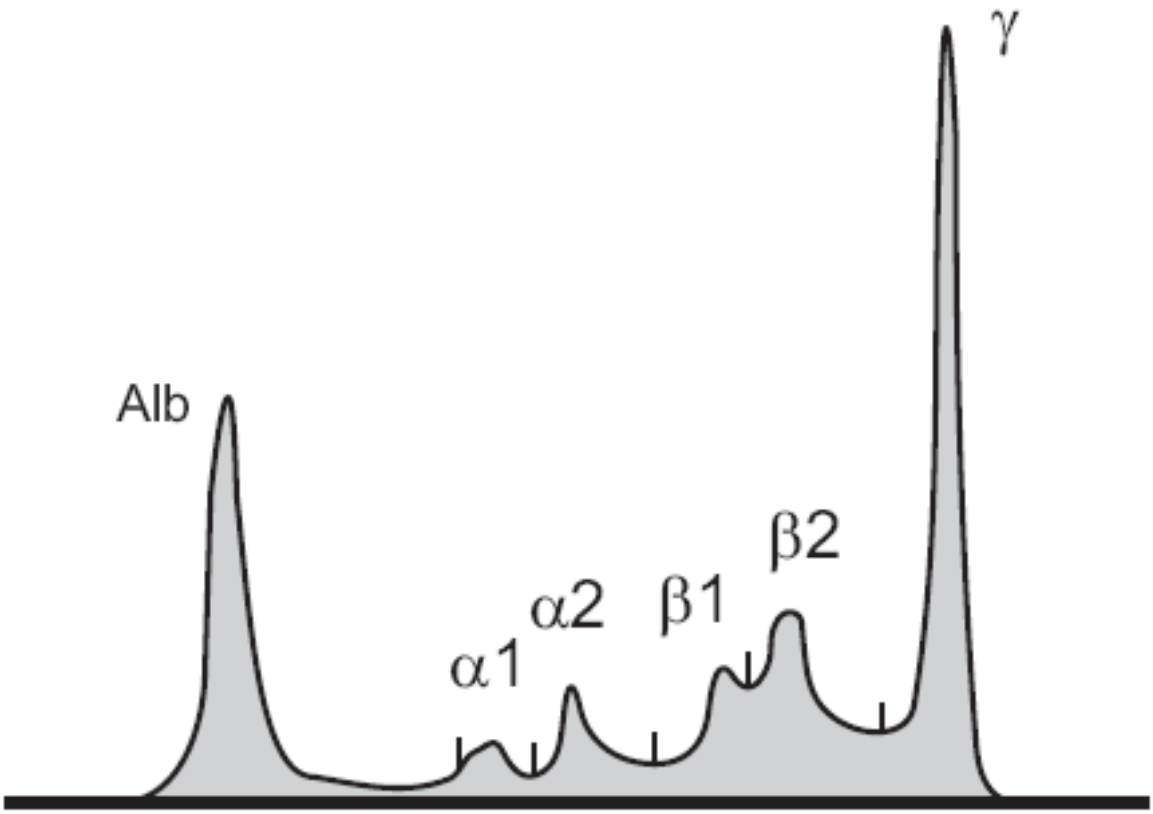
# CLÍNICA DO MIELOMA

- 1- lesões ósseas líticas ( dor óssea)
- 2- Hipercalcemia
- 3- Insuf. Renal \*
- 4- Anemia de doença crônica ( normo/normo)

# Mieloma Múltiplo

- Pico monoclonal de imunoglobulina
  - Eletroforese de Imunoglobulina





# Mieloma Múltiplo

- Diagnóstico:
  - Pico monoclonal
  - Plasmócito > ou igual a 10% na MO
  - Clínica
    - Lesões líticas
    - Anemia
    - Hipercalcemia





# Mieloma Múltiplo

- Quadro clínico:
  - Lesões esqueléticas
    - Esqueleto axial
    - Dor óssea
    - Lesões líticas
- Imunossupressão
- Hipercalcemia

# Mieloma Múltiplo

- Harrison
- Cecil