

# Caso Clínico

Chiara Beletato

# Caso Clínico

Paciente com 32 anos, procedente da Amazônia. Refere há sete dias um quadro súbito de febre irregular, acompanhada de cefaleia, calafrios, e dor no corpo durante os episódios febris. Ao exame físico, estava prostrado, levemente icterico com hepatoesplenomegalia. Na pesquisa direta de parasitos no sangue periférico, observou-se uma estrutura aneliforme dupla cromatina no interior da hemácia. Considerando-se os achados clínicos e laboratoriais, responda:

# Caso Clínico

- Qual a hipótese diagnóstica? Justifique
- Qual o agente etiológico?
- Como é a transmissão?
- Quais as características clínicas?

# Caso Clínico

**MALÁRIA**

**(PLASMODIUM)**

# Caso Clínico

- Como é transmissão?
  - Vetor
    - que é o mosquito
      - gênero – Anopheles.

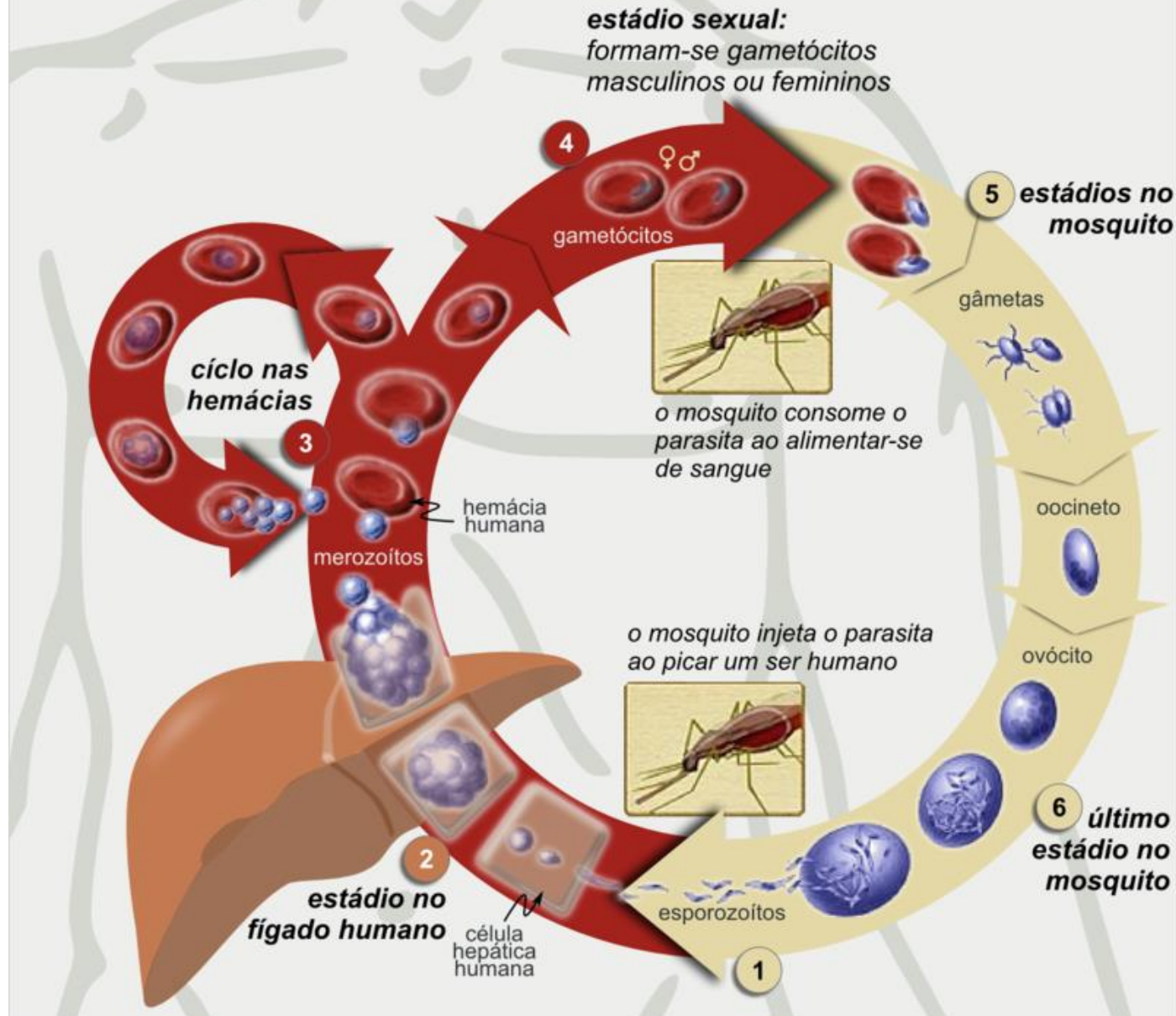
# Caso Clínico

- Protozoário é o Plasmodium:
  - 4 espécies
    - Plasmodium vivax (mais comum)
    - Plasmodium falciparum (mais grave)
    - Plasmodium malariae (mais raro)
    - Plasmodium ovalae

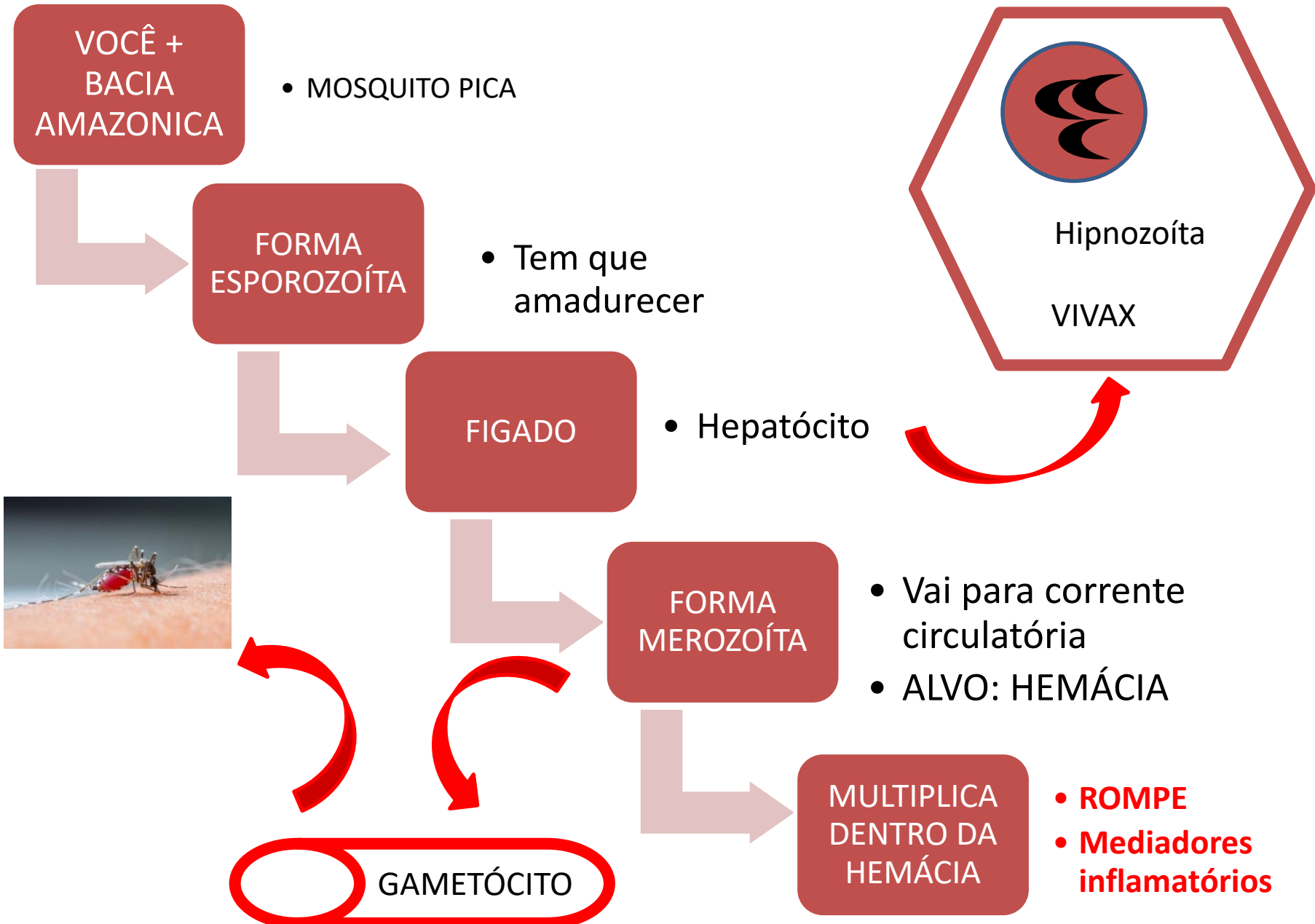
# Caso Clínico

- CICLO EVOLUTIVO

# Ciclo de vida do parasita da malária







# Caso Clínico

- Manifestações clínicas
  - Crises febris
  - Anemia
  - HepatoEsplenomegalia
  - Trombocitopenia
  - Leucopenia
  - Mal estar, fadiga, vômitos

# Caso Clínico

- Qual a hipótese diagnóstica?
- Qual o agente etiológico?
- Como é a transmissão?
- Quais as características clínicas?

# Caso Clínico

# Caso Clínico

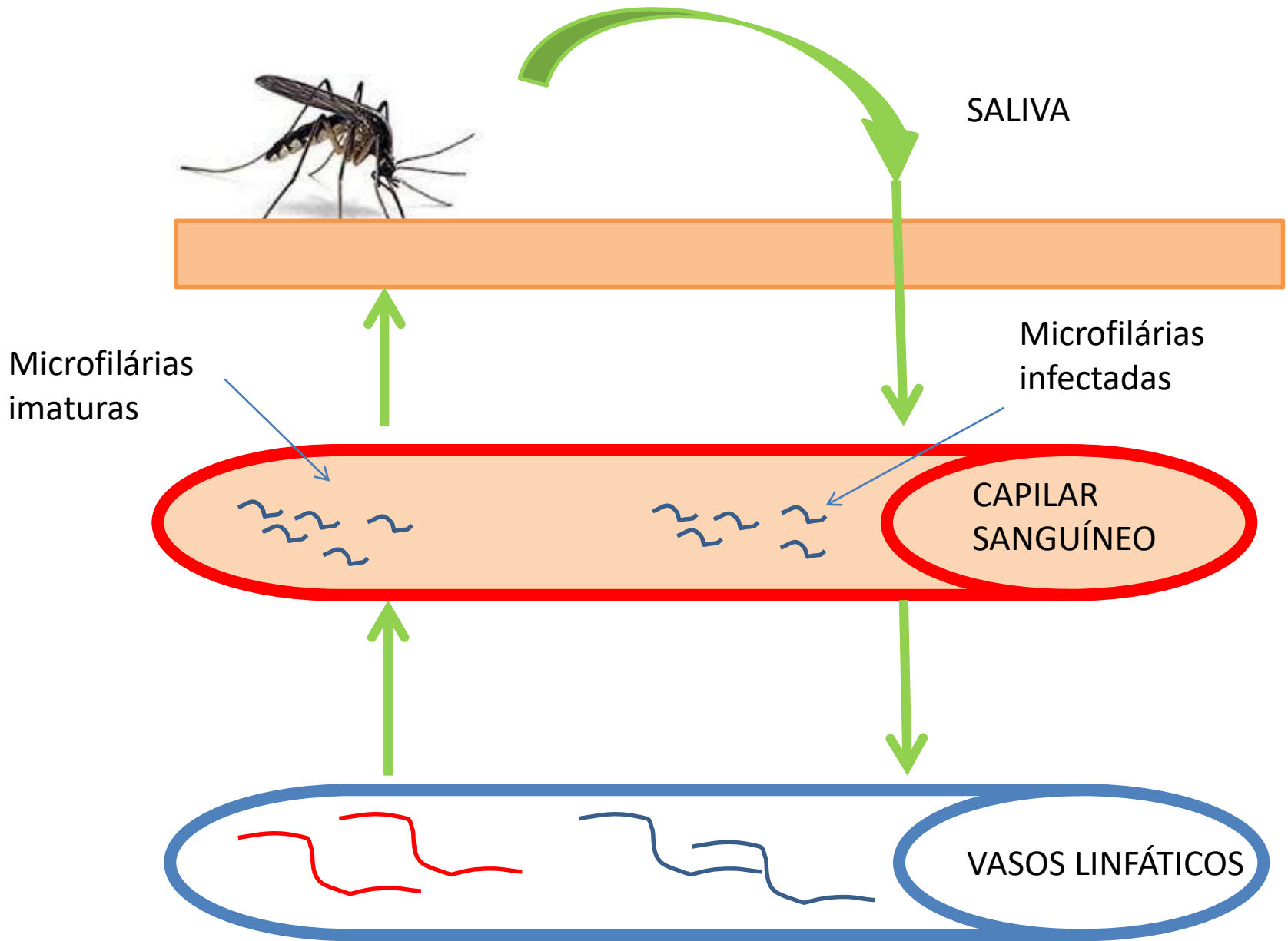
- S.J.S, sexo masculino, 45 anos de idade, residente no Recife, com linfedema em membros inferiores. Ao exame: membros inferiores são nitidamente edemaciados, e a palpação presença de edema endurecido, sem sinal de cacifo.

# Caso Clínico

- Qual hipótese diagnóstica?
- Qual agente etiológico? E agente transmissor?
- Qual o ciclo evolutivo?
- Qual etiologia do edema?

# Caso Clínico

## FILARIOSE (WUCHERERIA BANCROFTI)





# Caso Clínico

- Etiologias do edema:
  - 1 – elevação da pressão hidrostática capilar;
  - 2- Redução da pressão oncótica capilar;
  - 3- Aumento da permeabilidade capilar;
  - 4- distúrbio linfático;

# Caso Clínico

- Qual hipótese diagnóstica?
- Qual agente etiológico? E agente transmissor?
- Qual o ciclo evolutivo?
- Qual etiologia do edema?