

Doença Renal Crônica

Chiara Beletato

DRC

- Evolução lenta e irreversível
 - Definição
 - Queda Filtração: TFG < 60ml/min ou
 - Lesão renal: albuminúria > ou igual 30mg (por dia ou por g de creatinina)
- POR MAIS DE 3 MESES

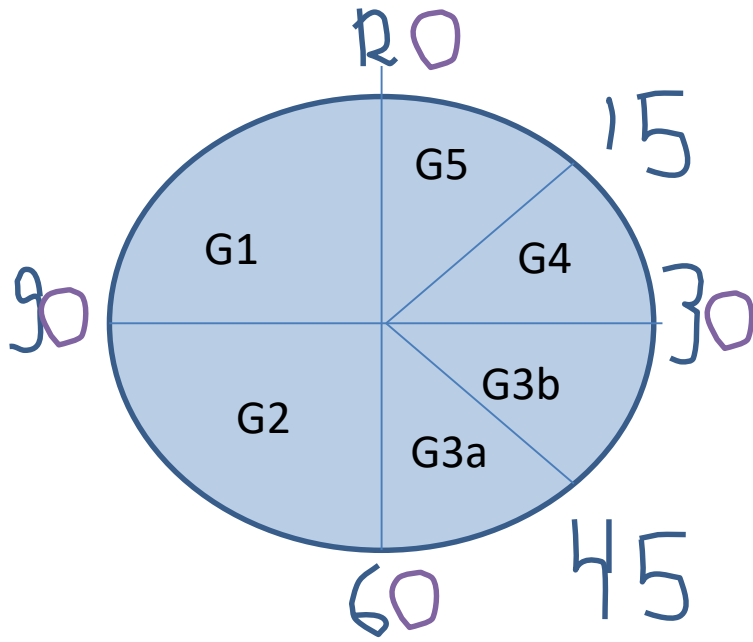
DRC

- Causas
 - HAS
 - DM

DRC

- Classificação:
 - TFG e albuminúria

$$\text{COCKCROFT} = \frac{(140 - \text{idade}) \times \text{peso}}{72 \times \text{Cr}} \times 0.85 \text{M}$$



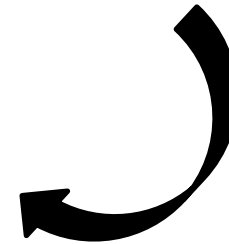
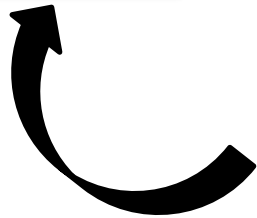
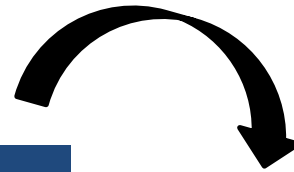
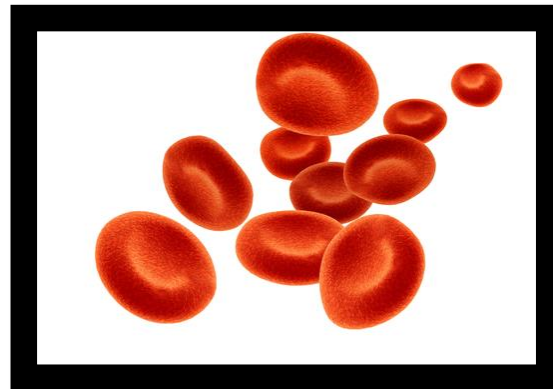
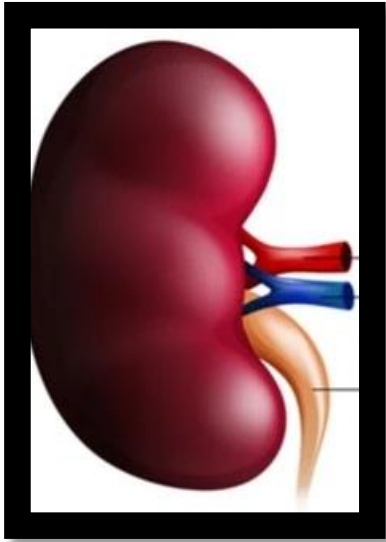
| ESTÁGIO | TFG | |
|---------|---------------|--|
| G1 | > Ou igual 90 | EVITAR PROGRESSÃO: Obs: há apenas albuminúria |
| G2 | > Ou igual 60 | |
| G3 A | > Ou igual 45 | CONDUZIR AS complicações |
| G3 B | > Ou igual 30 | |
| G4 | > ou igual 15 | PREPARAR DIÁLISE; TRANSPLANTE |
| G5 | < 15 | DIÁLISE; TRANSPLANTE |

| ESTÁGIO | ALBUMINÚRIA |
|---------|-------------|
| A1 | < 30 |
| A2 | 30 – 300 |
| A3 | > 300 |

Ex: Classificação: Gx Ay

DRC Anemia

ERITROPOITINA



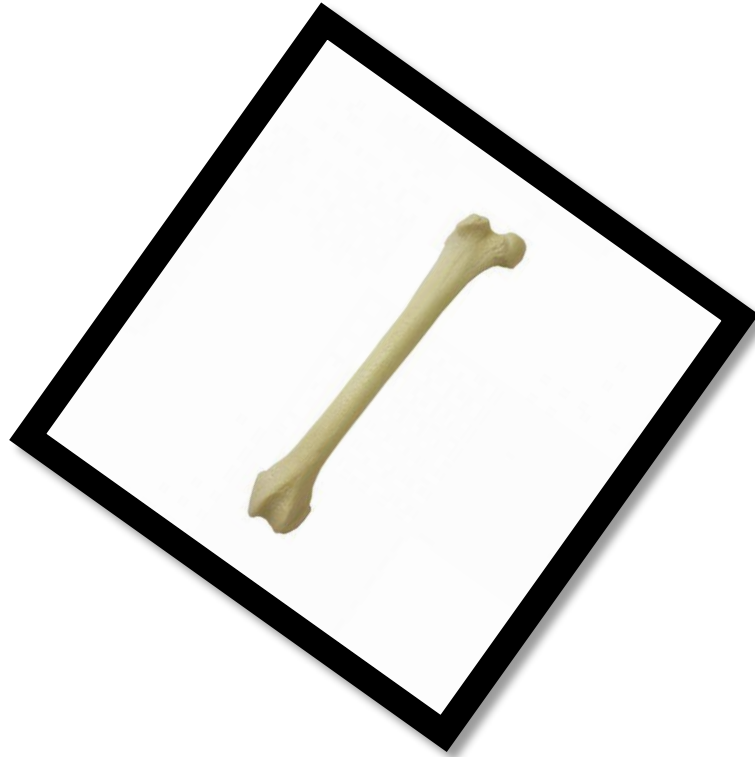
DRC

Anemia

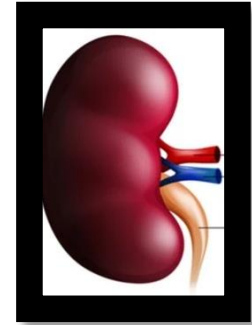
- Principal causa: Redução eritropoítina

DRC

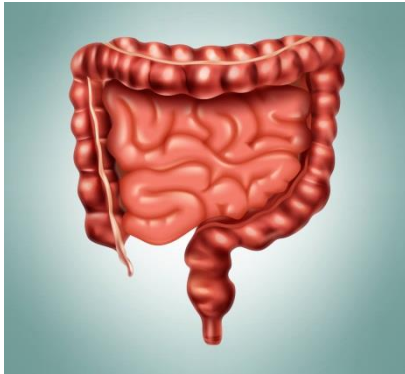
DOENÇA ÓSSEA – OSTEODISTROFIA RENAL



Relembrando..



PEGA O CALCIO



ATIVA A
VITAMINA D



CALCITRIL
VIT D ativada pelo rim



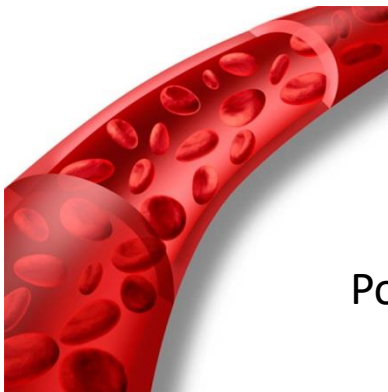
POE O CA no osso



Paratormônio
(PTH)



Poe "Ca" no sangue



"Tira "Ca do osso

QUEDA função renal

Aumento fosfato
(consome cálcio)

Queda vitamina D
(dim. Absorção cálcio)

QUEDA CÁLCIO

Aumento PTH
(Hiperpara 2ª)

REABSORÇÃO ÓSSEA



Reabsorção
subperiosteal das
falanges



Crânio sal e pimenta