

Lesões Articulares

Chiara Beletato

Lesões Articulares

- Classificações
 - Peri-articulares
 - Entorses
 - Intra – articulares
 - meniscos e ligamentos
 - Pan – articulares
 - Luxações

Lesões Articulares

- **Peri – Articulares**

- **ENTORSE**

- Perda da congruência articular momentânea, que leva a algum grau de lesão ligamentar ou tendão.



Lesões Articulares

- Tipos de entorses
 - 1º grau:
 - Estiramento ligamentares, sem limitação funcional
 - 2º grau:
 - Lesão ligamentar parcial, com limitação funcional
 - 3º grau:
 - Lesão ligamentar total , incapacidade funcional

Lesões Articulares

- Quadro clínico
 - Dor
 - Edema
 - Equimose
 - Instabilidade Articular

Lesões Articulares



Lesões Articulares

- Diagnóstico
 - História + exame físico
 - História clinica detalhada
 - Mecanismo do trauma
 - Localização da dor
 - Local do edema
 - Tipo de perda funcional após o trauma
 - Palpação das saliências ósseas
 - Manobras de estresse

Lesões Articulares

- Tratamento

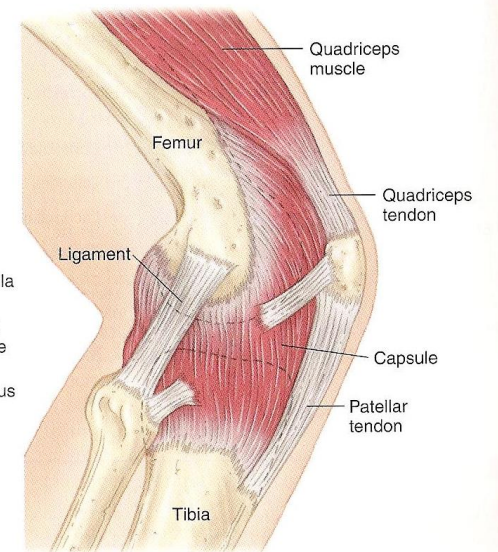
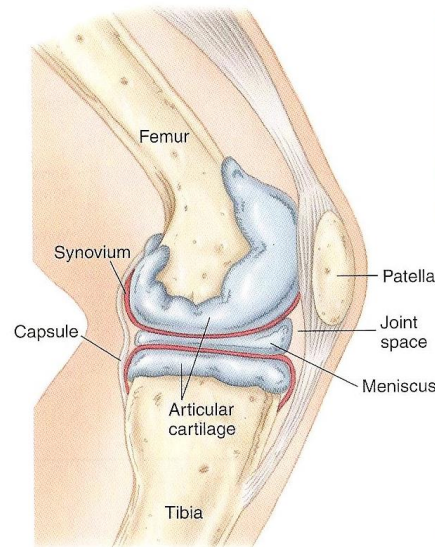
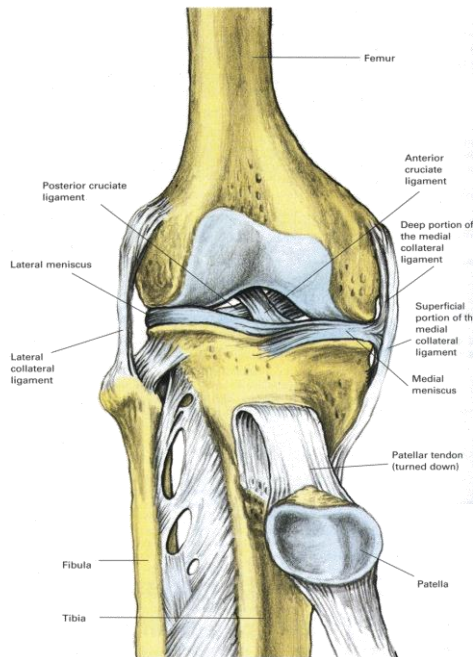
- Atendimento inicial:

- Repouso
 - Gelo – diminuir a hemorragia → 15- 20 min 3 – 4x/dia nos primeiros 3 dias.
 - Compressão - dependendo da gravidade – enfaixamento compressivo leve.
 - elevação – maior parte do tempo
 - medicação analgésica.

→ Objetivo: diminuir a dor, controlar edema e evitar aumento da lesão.

Lesões Articulares

- **Lesões Intra – articulares**
 - **Membrana sinovial, meniscos, cartilagens articulares e ligamentos intra – articulares.**



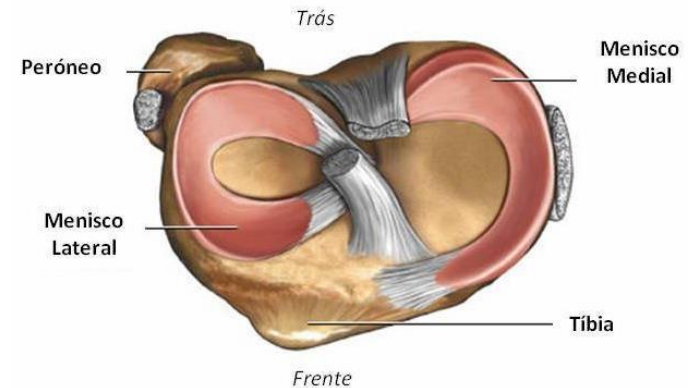
Lesões Articulares

- **Meniscos**

- Fibrocartilagens semilunares

- Função

- Estabilização
- Absorção do impacto entre tíbia e fêmur.
- Redução do estresse mecânico sobre a cartilagem articular.



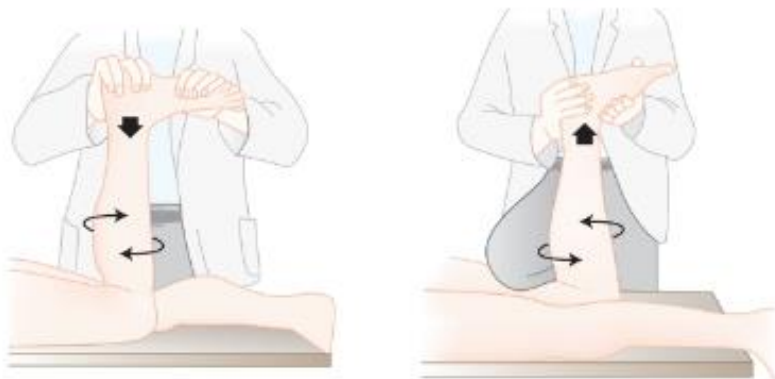
Lesões Articulares

- Quadro Clínico

- dor com início após entorse do joelho.
- +/- derrame articular associado
- Dor na interlinha articular
 - Piora com flexão do joelho com descarga peso (ex: agachar)
- Sensação de travamento
- Estalidos, crepitações e sensação de falseio

Lesões Articulares

- Diagnóstico
 - História + Exame físico + Imagem
 - Dor a palpação interlinha articular
 - Testes diagnósticos
 - Ressonância – método de escolha



Lesões Articulares

- Tratamento
 - Conservador
 - Lesões menores, estáveis
 - Analgesia
 - Exercícios de fortalecimento muscular
 - Cirúrgico
 - Falha do conservador
 - Lesões instáveis

Lesões Articulares

- **Cartilagem Articular**

- funções:

- absorção de impacto
 - redução do atrito entre as superfícies articulares
 - proteção das superfícies ósseas.

Lesões Articulares

- Cartilagem articular
 - Lesões ocorrem em decorrência de trauma direto, ou associado às lesões meniscais e/ou ligamentares.



Lesões Articulares

- Quadro clínico
 - Dor e derrame articular (edema)
- Diagnóstico
 - História + Exame físico + Complementar (RM)

Lesões Articulares

- Tratamento
 - Fortalecimento da musculatura da coxa
 - Manter local aquecido

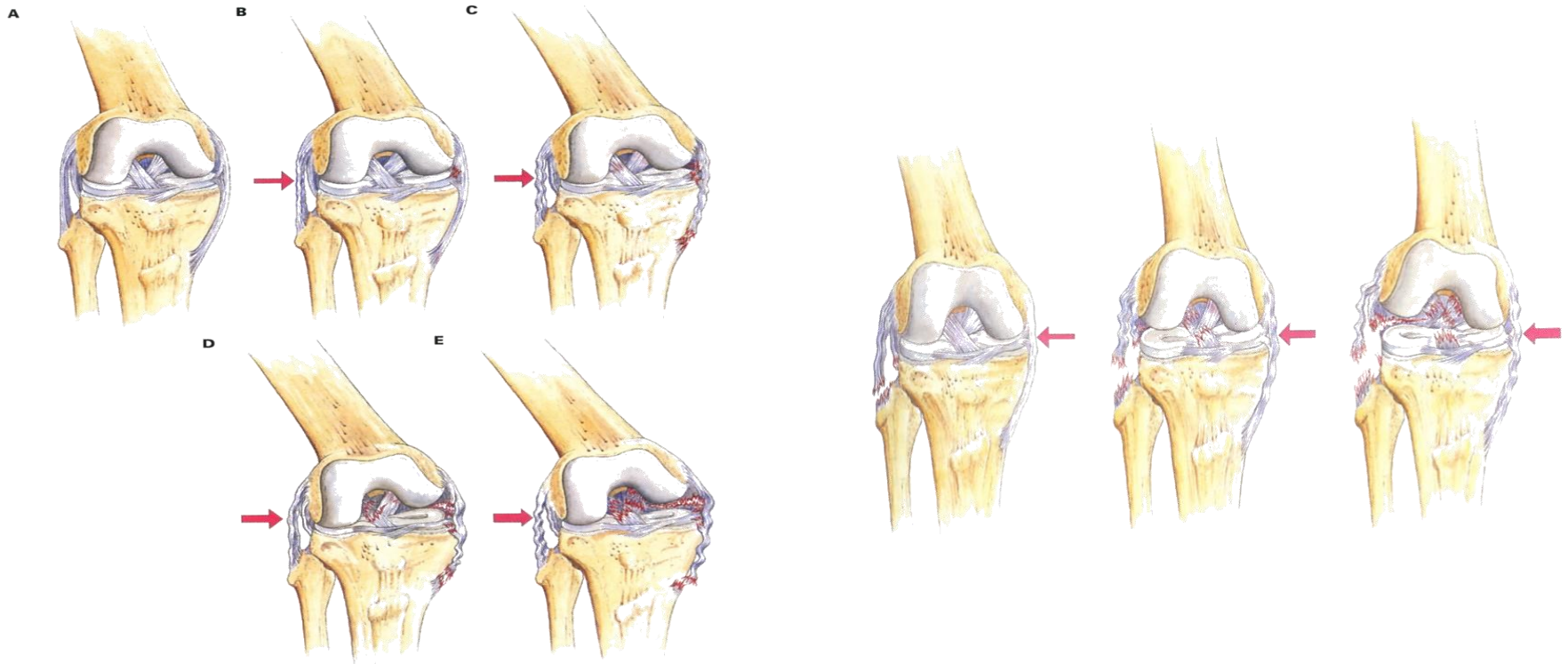
Lesões Articulares

- **Membrana sinovial**

- Aumento da produção do líquido sinovial por reação inflamatória .
- Quadro Clínico
 - Derrame Articular

Lesões Articulares

- **Lesões Ligamentares**

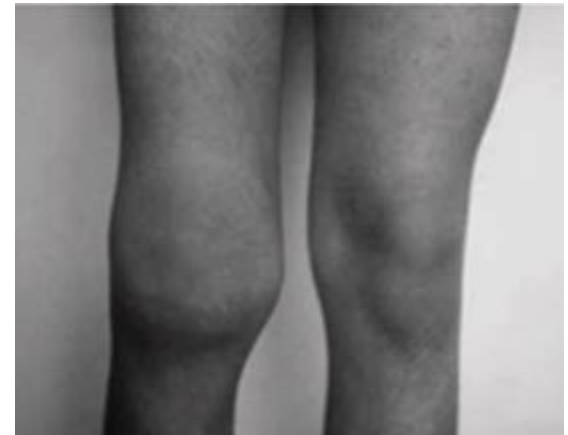


Lesões Articulares

- Quadro Clínico
 - Dor importante no impacto
 - Edema Articular e derrame articular
 - Instabilidade articular

Lesões Articulares

- Diagnóstico
 - Mecanismo do trauma
 - Inspeção e Palpação
 - Testes Clínicos
 - Estabilidade
 - Derrame Articular – exame do liquido
 - Exames Complementares
 - RM



Lesões Articulares

- Tratamento
 - Conservador
 - Cirúrgico
 - Reabilitação

Lesões Articulares

- **Lesões Pan - Articulares**

- **Luxação**

- Perda da congruência articular – perda total do contato da superfície articular



Cotovelo Normal



Luxação

Lesões Articulares

- Quadro clínico
 - Dor importante no ato da lesão
 - Incapacidade articular
 - Edema dos tecidos Periarticulares

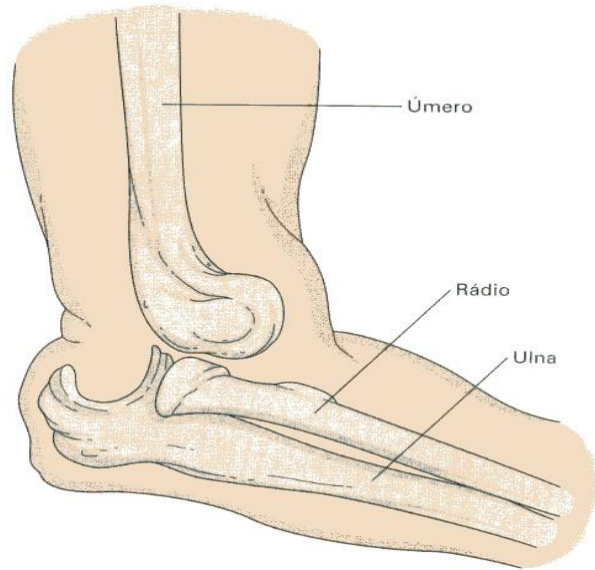


Lesões Articulares

- Diagnóstico
 - História + exame Físico + exame complementar (Raio X)
 - Deformidade
 - Edema
 - Assimetria



Lesões Articulares



Conceitos Básicos

- TRATAMENTO
 - **URGÊNCIA ORTOPÉDICA**
 - Manobra de redução incruenta



Figura 3
Manobra de
Spaso - tração
vertical e
rotação externa



Figura 2 - Manobra de tração e contração

Referências

- Ortopedia e traumatologia – Geraldo da Rocha Motta filho e Tarcísio Eloy
- Trauma Ortopédico - Gerenciando Fraturas de Emergência - Timothy O White