

# Esclerose Múltiplas Guillian Barre

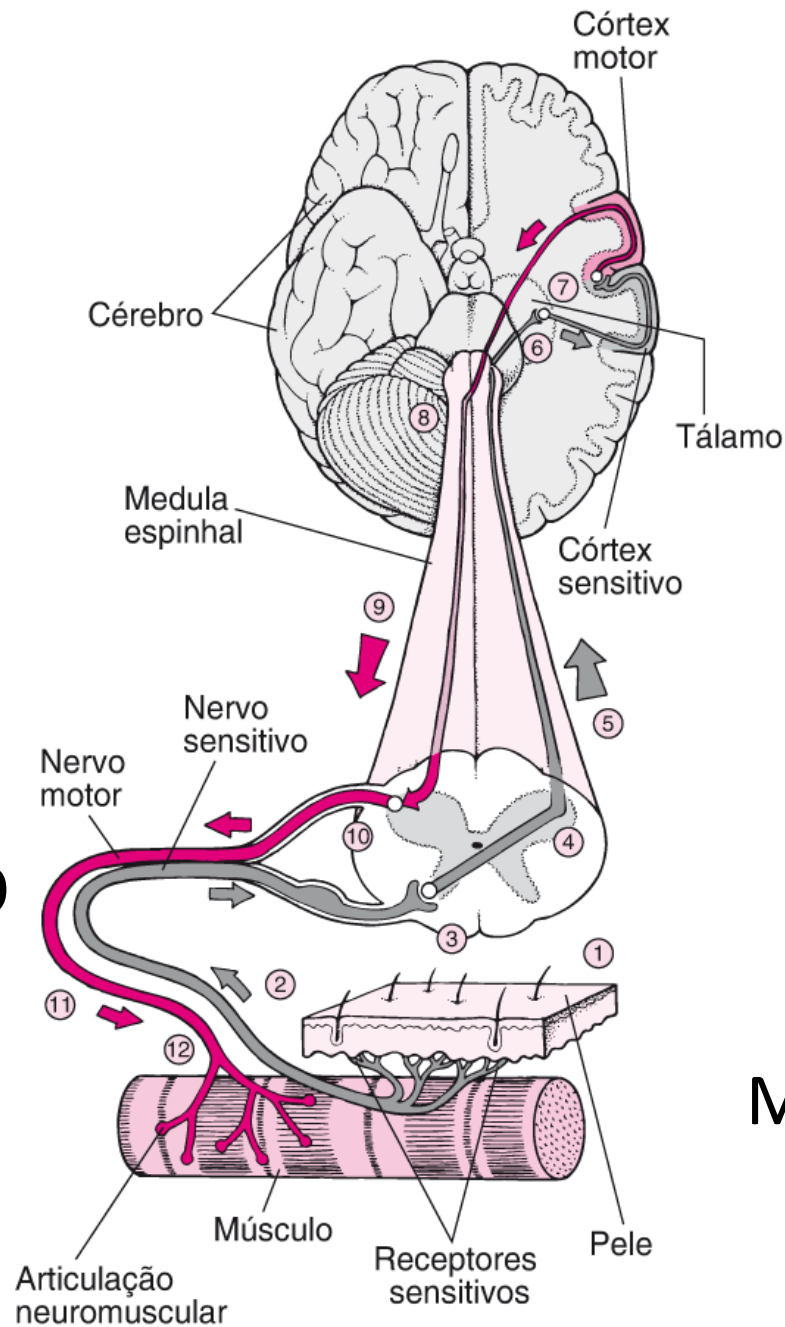
Chiara Beletato

1º  
NEURÔNIO

2º  
NEURÔNIO

PLACA  
MOTORA

MUSCULO



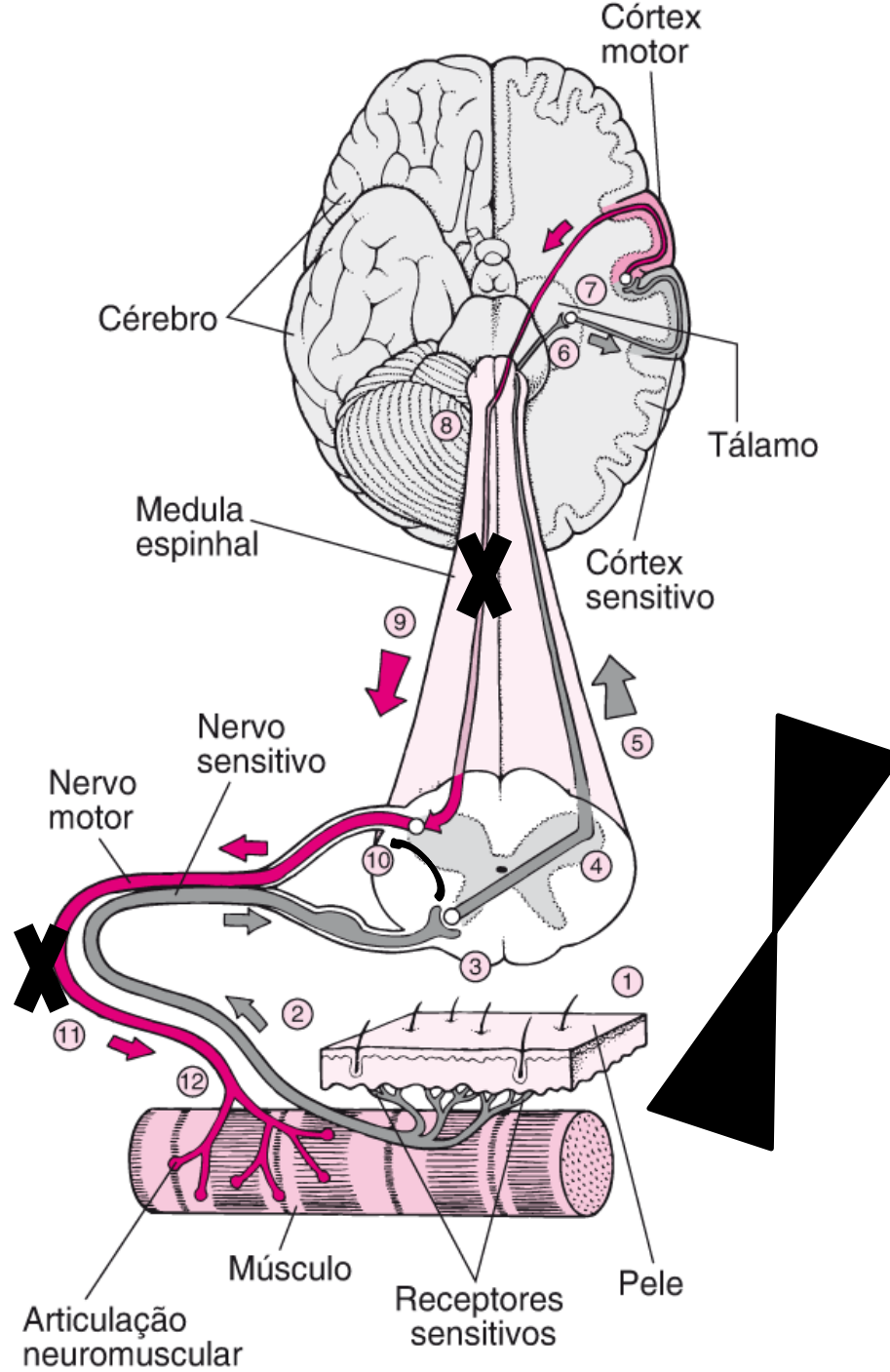
# A fraqueza pode ser problema do:

- 1º neurônio
  - AVE, TCE/ Tumor do SNC...
- 2º neurônio
  - Neuropatia periférica ( DM, porfiria, def. vitaminas)
- Placa motora
  - Miastenia Gravis/ botulismo
- Músculo
  - Miosites ( droga, infecciosa)..

# Síndromes Clínicas

	1º NEURONIO	2º NEURONIO
FORÇA	fraco / ausência	Fraco/ ausente
REFLEXOS TENDINOSOS	Aumentado	Diminuído

# REFLEXO TENDINOSO



# Síndromes Clínicas

	1º NEURONIO	2º NEURONIO
FORÇA	fraco / ausência	Fraco/ ausente
REFLEXOS TENDINOSOS	Aumentado	Diminuído
TÔNUS	Espasticidade	Flacidez
ATROFIA	Hipotrofia	Atrofia
BABINSK	presente	Ausente
MIOFASCICULAÇÃO/ CÃIMBRA	Ausente	Presente

# Atrofia



# Atrofia x hipotrofia





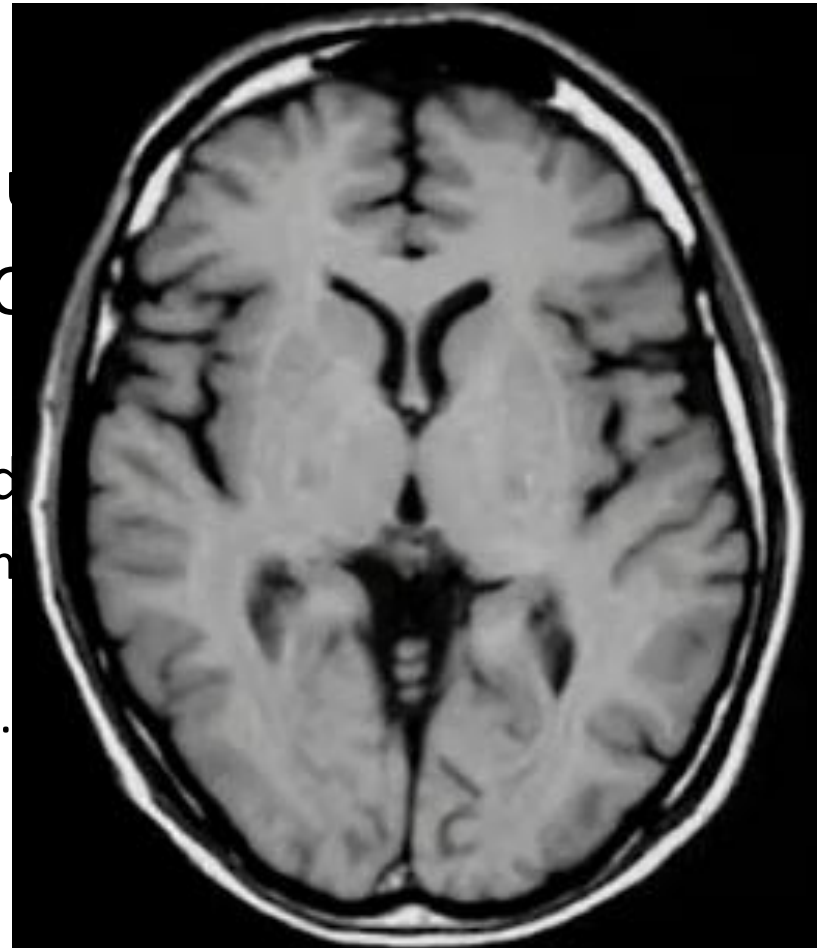
# Síndromes Clínicas

- Placa motora
  - Fraqueza que varia com o movimento
- Músculo
  - fraqueza
  - Aumento das enzimas musculares

# ESCLEROSE MÚLTIPLA

- Definição

- Doença auto – imune / múltipla
- Desmielinizante do SNC (Cérebro e medula espinhal branca)
  - Acometimento da bainha de mielina
    - vários neurônios tem mielina
      - » alvo múltiplo
        - esclerose múltipla.



# ESCLEROSE MÚLTIPLA

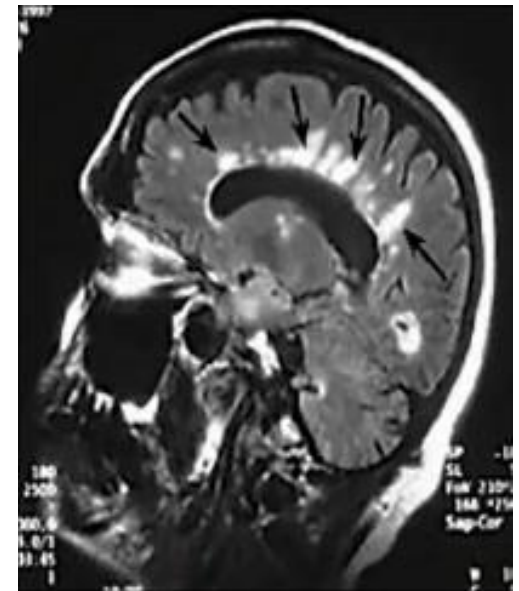
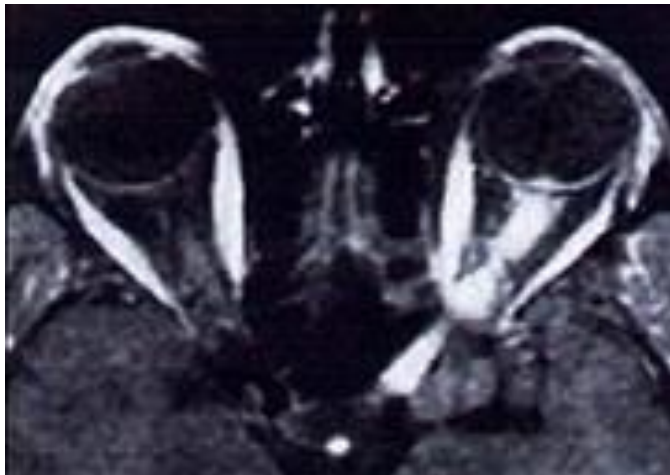
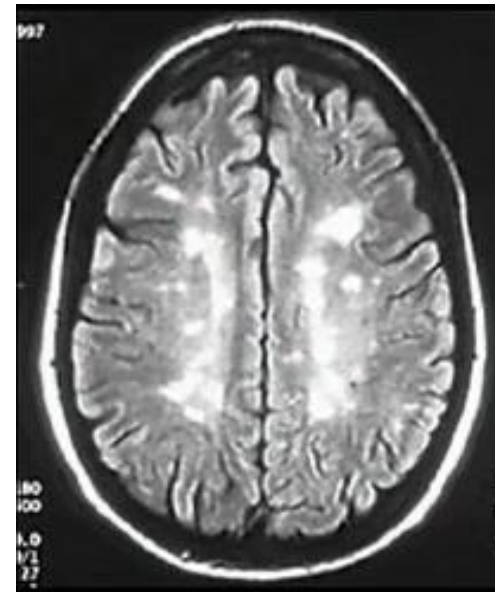
- Manifestações clinicas
  - **Neurite optica**
    - Diminuição da acuidade visual, papilite, dor ocular ao movimento
  - **Envolvimento do 1º neurónio motor**
    - Paresia e Paralisia espástica
  - **Sintomas Sensitivos**
  - Sinais Medulares/ cerebelares – ataxia cerebelar

# Esclerose Múltipla

- Diagnóstico
  - Clínico + Exames Complementares.

# Esclerose Múltipla

- Exames Complementares
  - LIQUOR
  - RNM
  - POTENCIAL EVOCADO VISUAL



# Neuropatia Periférica

- Neuropatia
  - Polineuropatia
    - Acometimento bilateral SIMÉTRICO
      - **Guillain – Barre**/ Alcoolica/HIV/ Diabetes
  - Mononeuropatia
    - Acometimento de 1 nervo
      - **\*\*Hanseníase**/ diabetes
  - Mononeuropatia múltipla
    - Acometimento assimétrico
      - Ex: braço direito + perna esquerda
      - **Vasculite**/ Diabetes/ Hanseníase

# SÍNDROME DE GUILLAIN BARRÉ

## Definição

- Doença desmielinizante, auto imune, das raízes e nervos periféricos
- Doença auto imune pós – Infecciosa (Campylobacter Jejuni)
- Predomínio do quadro motor:
  - **Fraqueza flácida, arreflexia, simétrica e ascendente**

# SÍNDROME DE GUILLAIN BARRÉ

- Manifestações Clínicas
  - Paraplegia Flácida arreflexa ascendente
  - Parestesias
  - Fraqueza Bulbar