

Síndrome Nefrótica

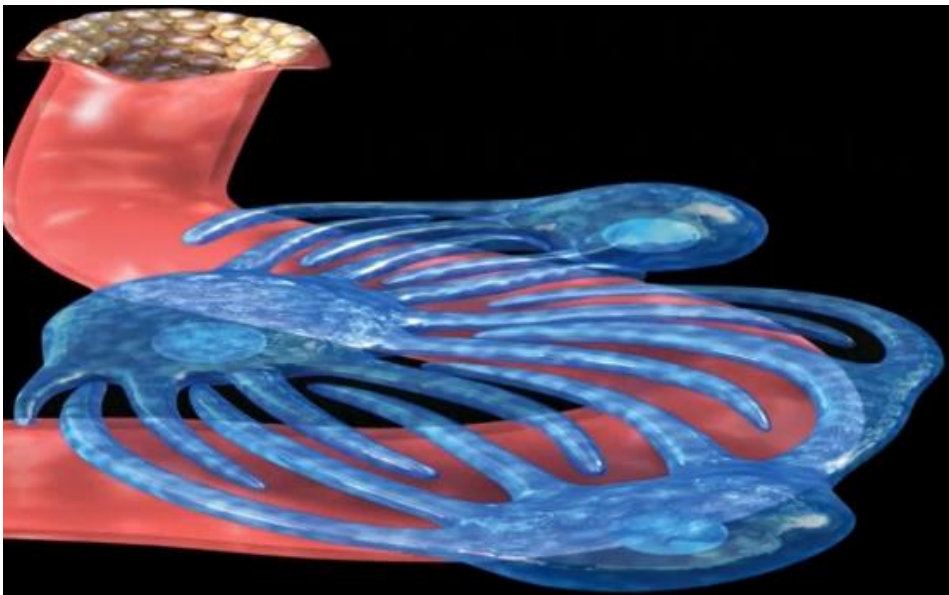
Chiara Beletato

Síndromes Glomerulares

- 1- Síndrome nefrítica – OK
- 2- Alterações Assintomáticas – OK
- 3- GNRP – OK
- 4- Síndrome Nefrótica**
- 5- Trombose Glomerular (SHU)

Síndrome Nefrótica

- Definição:
 - Proteinúria $> 3.5\text{g/dia}$ (ou $> 50\text{mg/kg/d}$ em crianças).



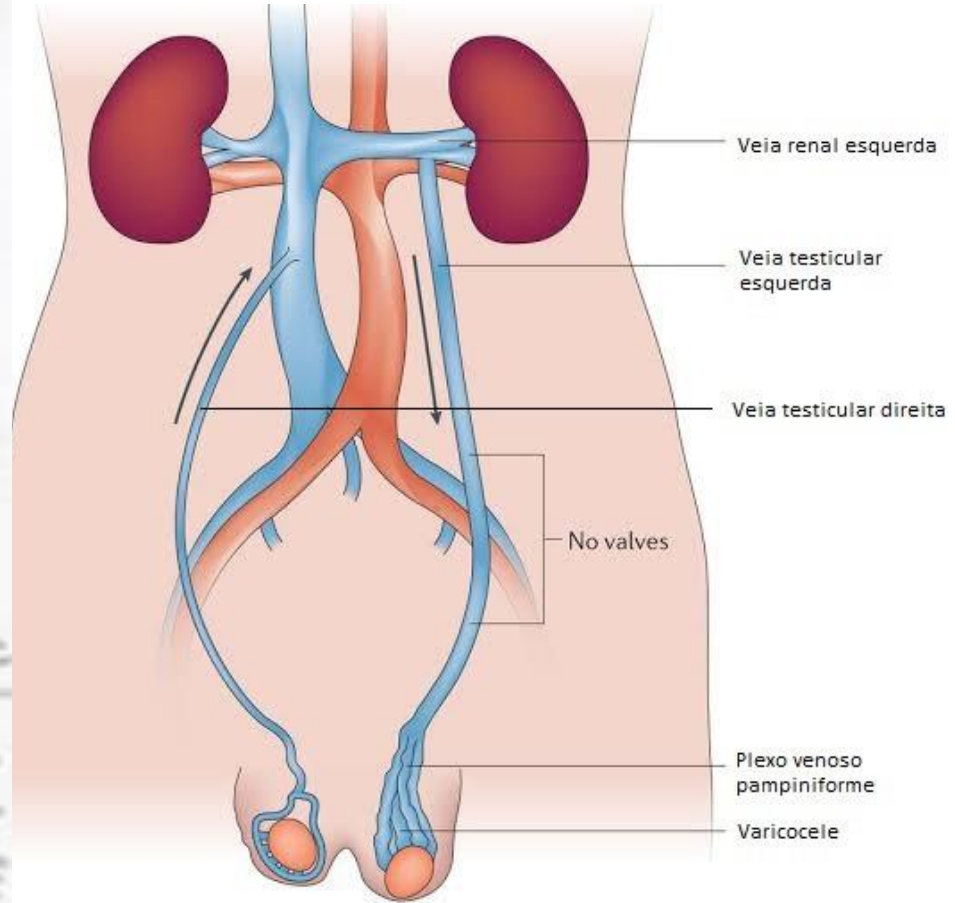
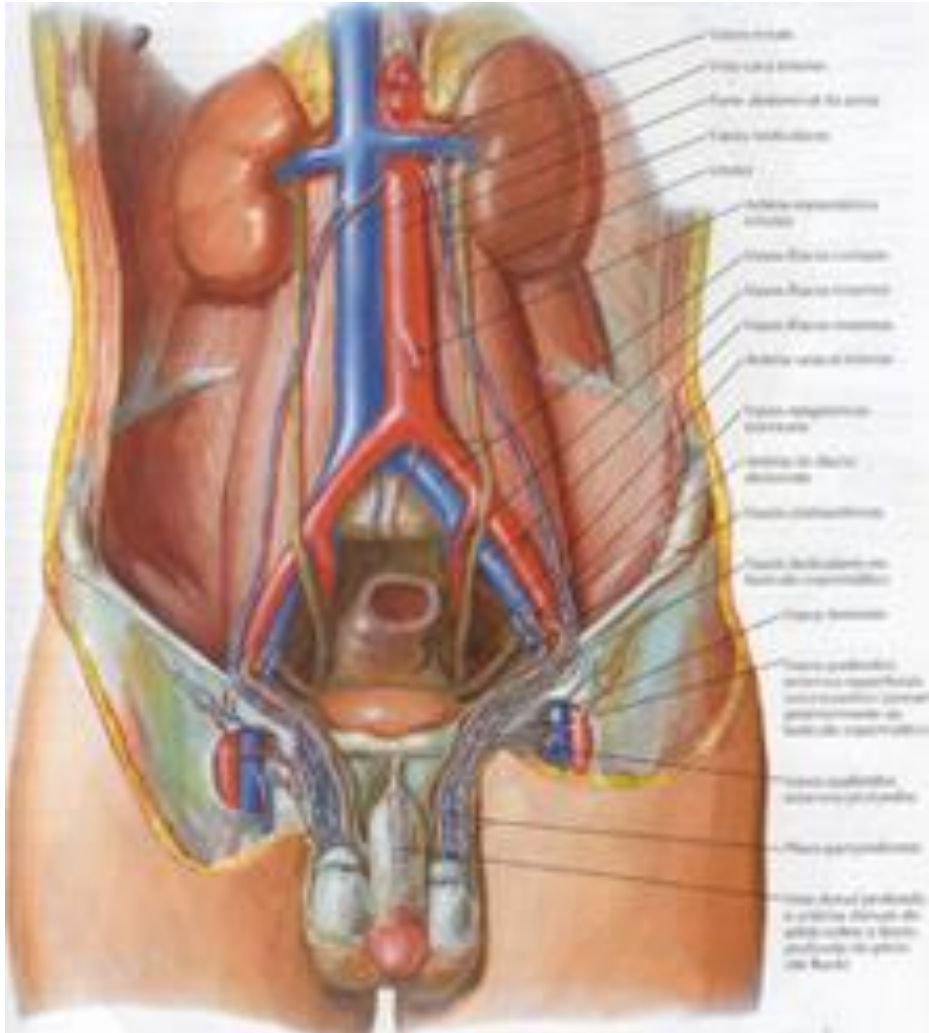
Síndrome Nefrótica

- Definição:
 - Proteinúria $> 3.5\text{g}/\text{dia}$ (ou $> 50\text{mg}/\text{kg}/\text{d}$ em crianças).
- Outros achados:
 - Hipoalbuminemia
 - Edema periorbital e matutino
 - Lipidúria (cilindros graxos)
 - Hiperlipidemia
 - ATENÇÃO: COMPLICAÇÕES...

Síndrome Nefrótica

- COMPLICAÇÕES
 - Infecção por Pneumococo
 - Dim. IgG
 - Aterogênese Acelerada
 - dislipidemia
 - Metabólicas
 - dim. T4 total/ dim. Ca⁺⁺/ anemia refratária
 - Trombose (dim. Antitrombina III, Ptn C e S)
 - TROMBOSE DA VEIA RENAL

(.....)



Síndrome Nefrótica

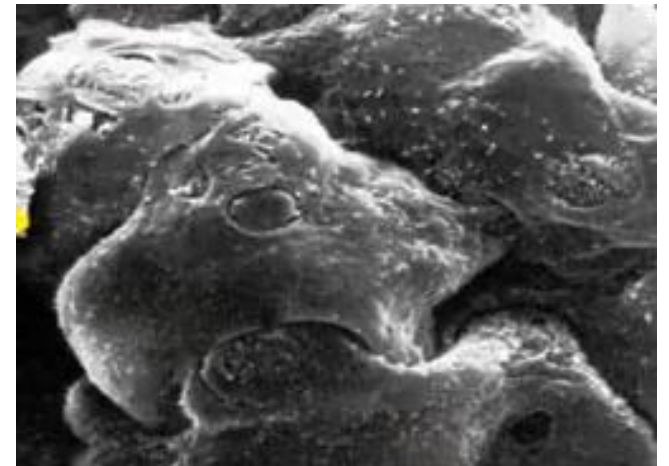
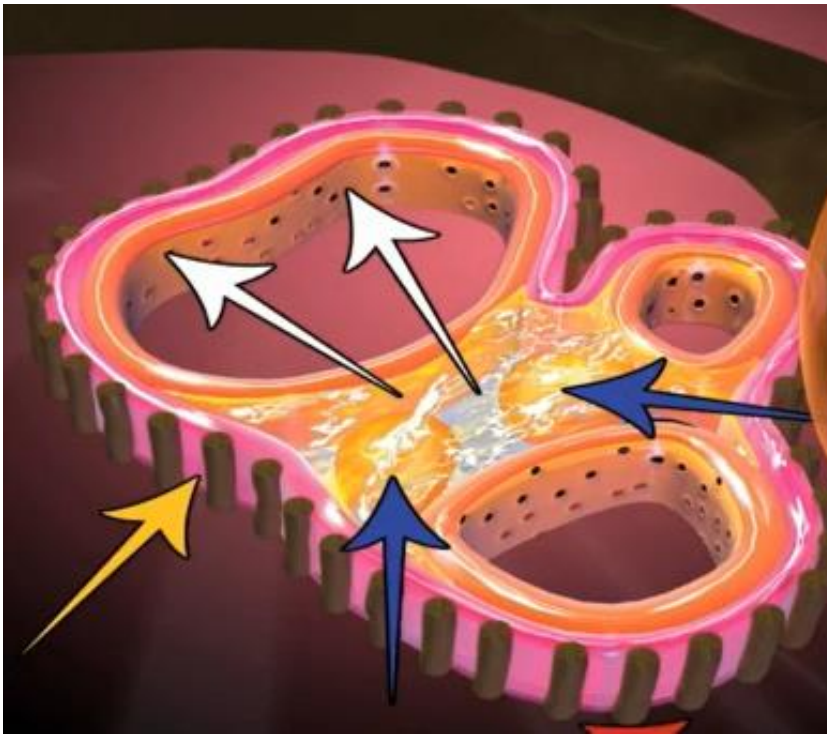
- Causas:
 - Idiopática
 - DM, HAS
 - LUPUS
 - HIV
 - Amiloidose

Sd. Nefrótica

- Formas Primárias de Síndrome Nefrótica
 1. Lesão mínima
 2. Glomeruloesclerose focal e segmentar
 3. Glomerulonefrite proliferativa mesangial
 4. Nefropatia membranosa
 5. Glomerulonefrite mesangiocapilar

Síndrome Nefrótica

- LESÃO MÍNIMA



Lesão mínima

1 – MAIS COMUM EM..

→ Crianças (1 – 8 anos)

2- ACHADOS

→ FUSÃO COM RETRAÇÃO

HISTOLÓGICAS

PODOCITÁRIA

3- CLINICA

→ Proteinúria – nada – proteinúria

4- Associada com:

→ Hodgking / AINEs

5- Complica com..

→ Peritonite por PNEUMOCOCO

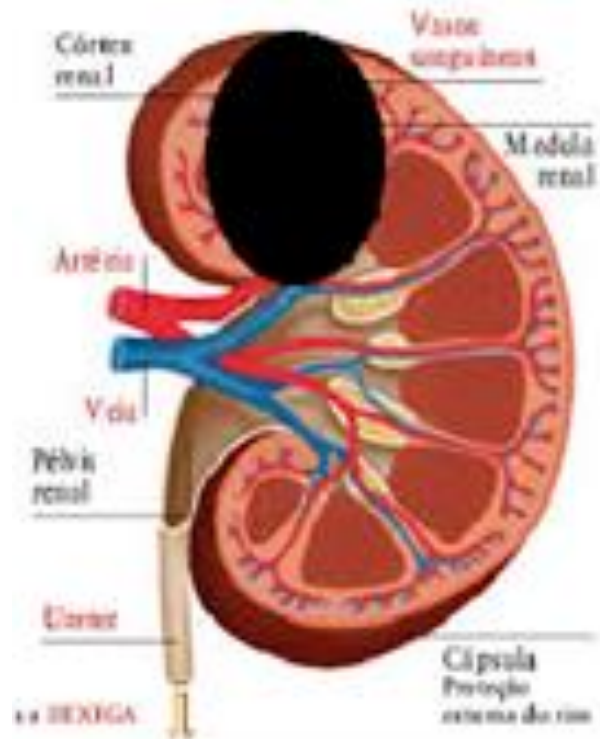
6- cai complemento?

→ NÃO

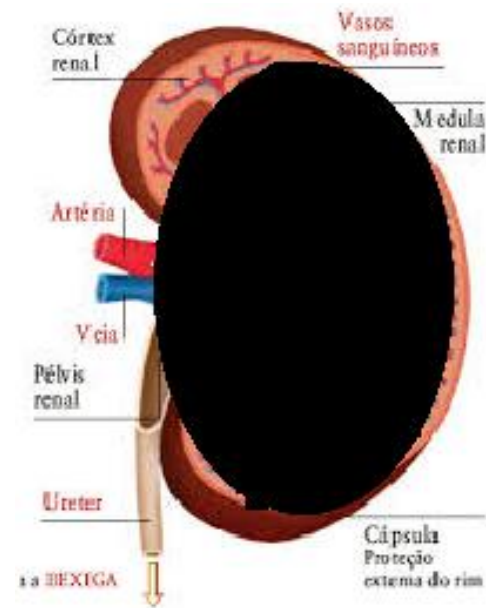
Síndrome Nefrótica

- **Formas Primárias de Síndrome Nefrótica**
 1. Lesão mínima → OK
 2. **Glomeruloesclerose focal e segmentar**
 3. Glomerulonefrite proliferativa mesangial
 4. Nefropatia membranosa
 5. Glomerulonefrite mesangiocapilar

Glomeruloesclerose **focal**



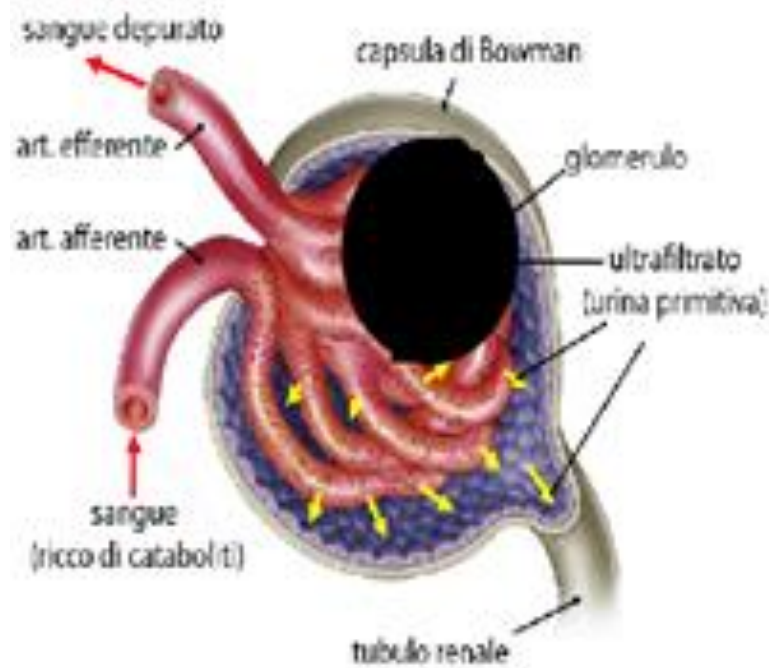
FOCAL



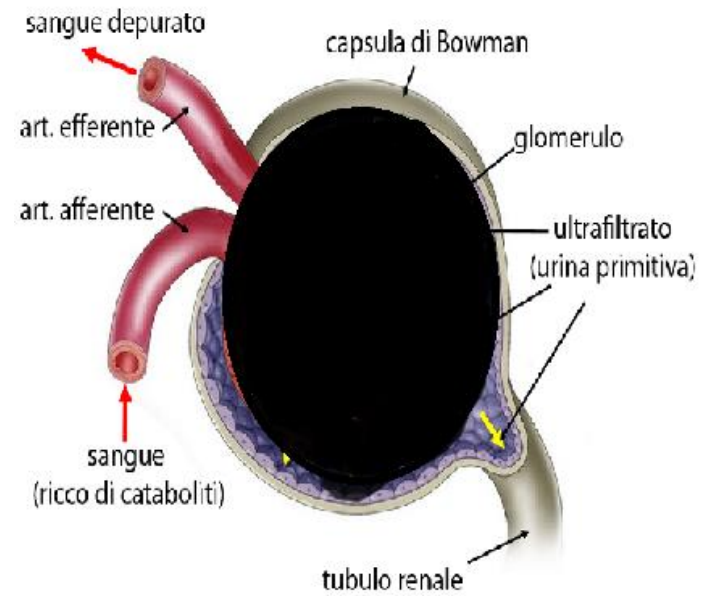
DIFUSO

MACRO

Glomeruloesclerosose **Segmentar**



SEGMENTAR



GLOBAL

MCIRO

Normal



FSGS



GL. ESCLEROSE FOCAL E SEGMENTAR (GEFS)

- | | |
|-------------------------|-----------------------------------|
| 1 – MAIS COMUM EM.. | → Adultos (pp negros) |
| 2- ACHADOS HISTOLÓGICAS | → < 50% dos glomérulos, em partes |
| 3- CLINICA | → Sd. Nefrótica |
| 4- Associada com : | → Muitas (pensar por exclusão) |
| 5- Complica com.. | → Depende da Causa. |
| 6- cai complemento? | → NÃO |

OBSERVAÇÃO:

- **LESÃO MÍNIMA** → Hodking /AINE
- **MEMBRANOSA** → NEO SOLIDAS (MAMA, PULMÃO COLO RETAL) HEP B.
- **MESANGIOCAPILAR** → HEP C

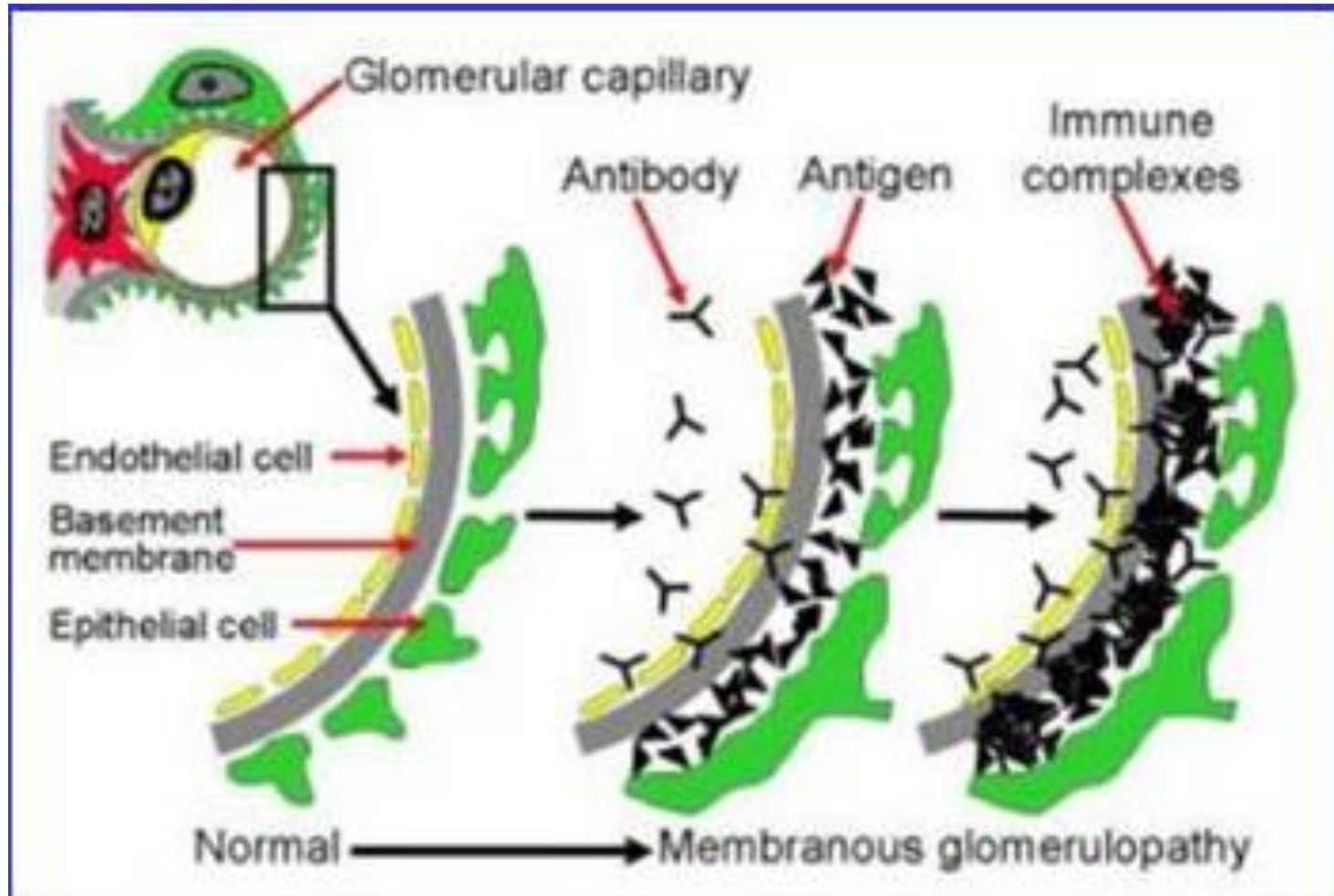
Síndrome Nefrótica

- **Formas Primárias de Síndrome Nefrótica**
 1. Lesão mínima → OK
 2. Glomeruloesclerose focal e segmentar → OK
 3. **Glomerulonefrite proliferativa mesangial**
 4. Nefropatia membranosa
 5. Glomerulonefrite mesangiocapilar

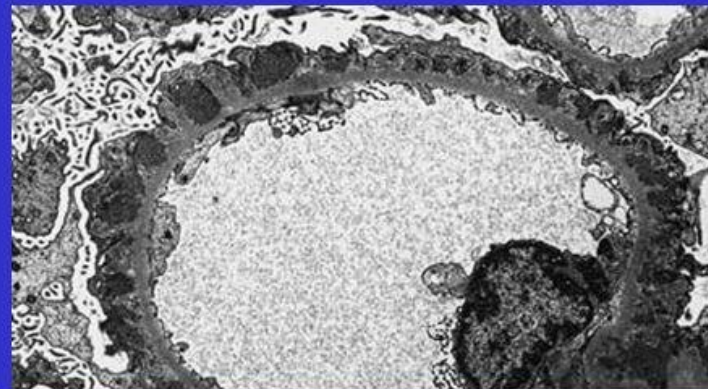
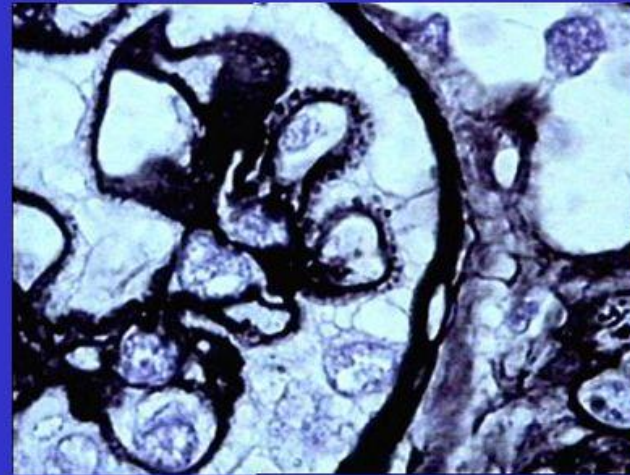
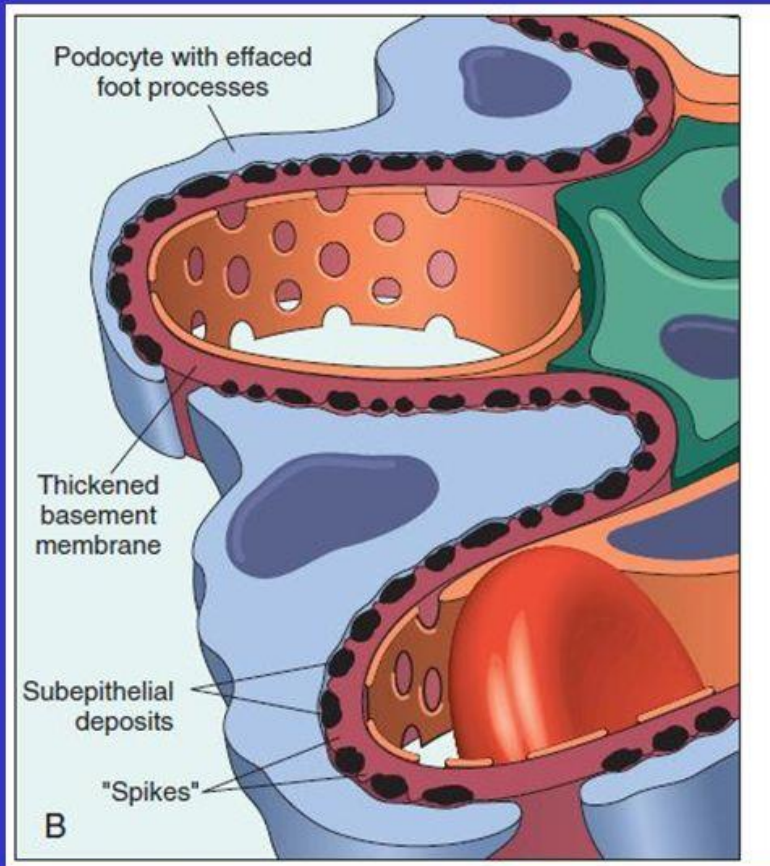
Síndrome Nefrótica

- **Formas Primárias de Síndrome Nefrótica**
 1. Lesão mínima → OK
 2. Glomeruloesclerose focal e segmentar → OK
 3. Glomerulonefrite proliferativa mesangial → OK
 4. **Nefropatia membranosa**
 5. Glomerulonefrite mesangiocapilar

NEFROPATIA MEMBRANOSA



Glomerulopatia membranosa



NEFROPATIA MEMBRANOSA

1 – MAIS COMUM EM..

→ Adultos (2º LUGAR)

2- ACHADOS HISTOLÓGICAS

→ Espessamento da Memb. Basal

3- CLINICA

→ Sd. Nefrótica (Sinal inicial de LES)

4- Associada com :

→ NEO /HBV.

5- Complica com..

→ Trombose da Veia Renal

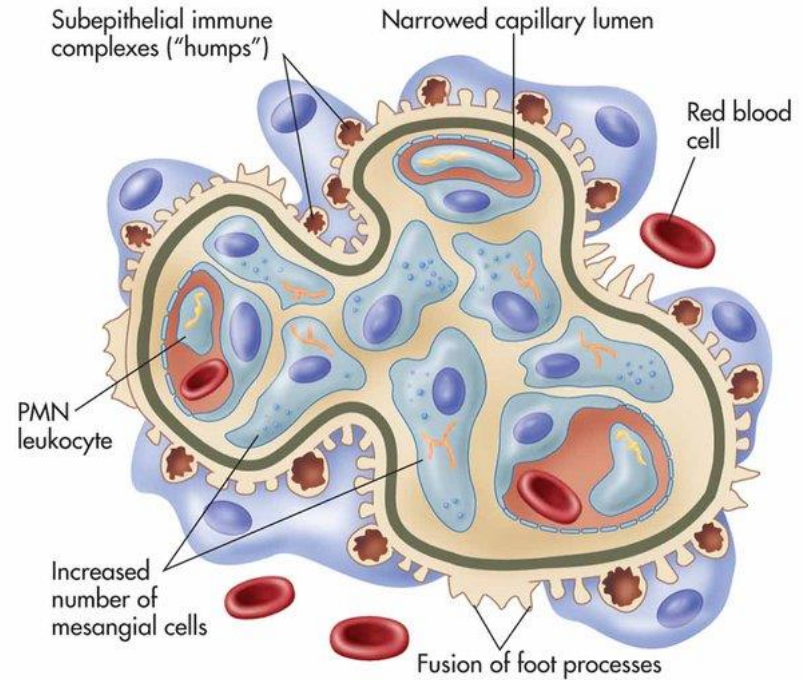
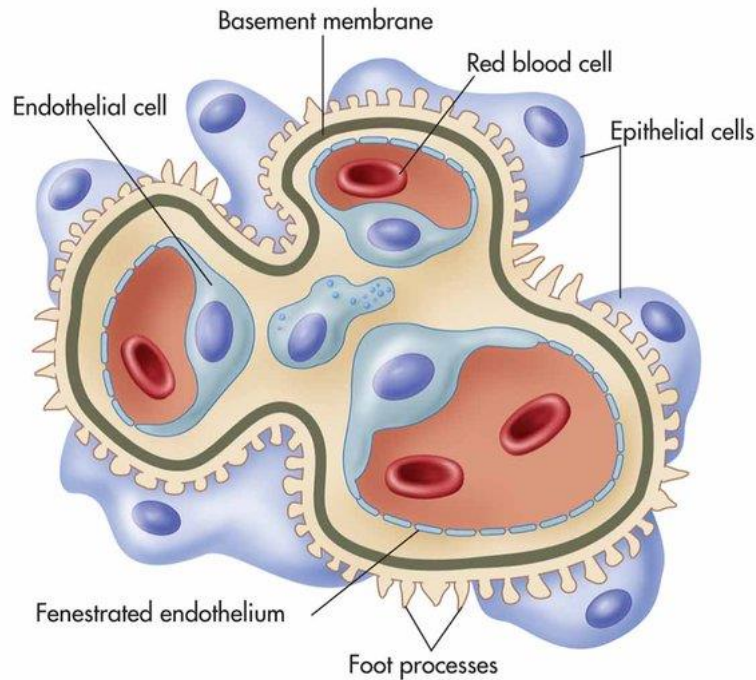
6- cai complemento?

→ NÃO

Síndrome Nefrótica

- **Formas Primárias de Síndrome Nefrótica**
 1. Lesão mínima → OK
 2. Glomeruloesclerose focal e segmentar → OK
 3. Glomerulonefrite proliferativa mesangial → OK
 4. Nefropatia membranosa → OK
 5. **Glomerulonefrite mesangiocapilar**

GLOMERULONEFRITE MESANGIOCAPILAR ou MEMBRANOPROLIFERATIVA



GLOMERULONEFRITE MESANGIOCAPILAR ou MEMBRANOPROLIFERATIVA

1 – MAIS COMUM EM..

→ CRIANÇA / Adultos jovem

2- ACHADOS HISTOLÓGICAS

→ Expansão mesangial /duplo contorno

3- CLINICA

→ GNPE + Nefrótica + queda compl > 8semanas

4- Associada com :

→ HEP C

5- Complica com..

→ Trombose da Veia Renal

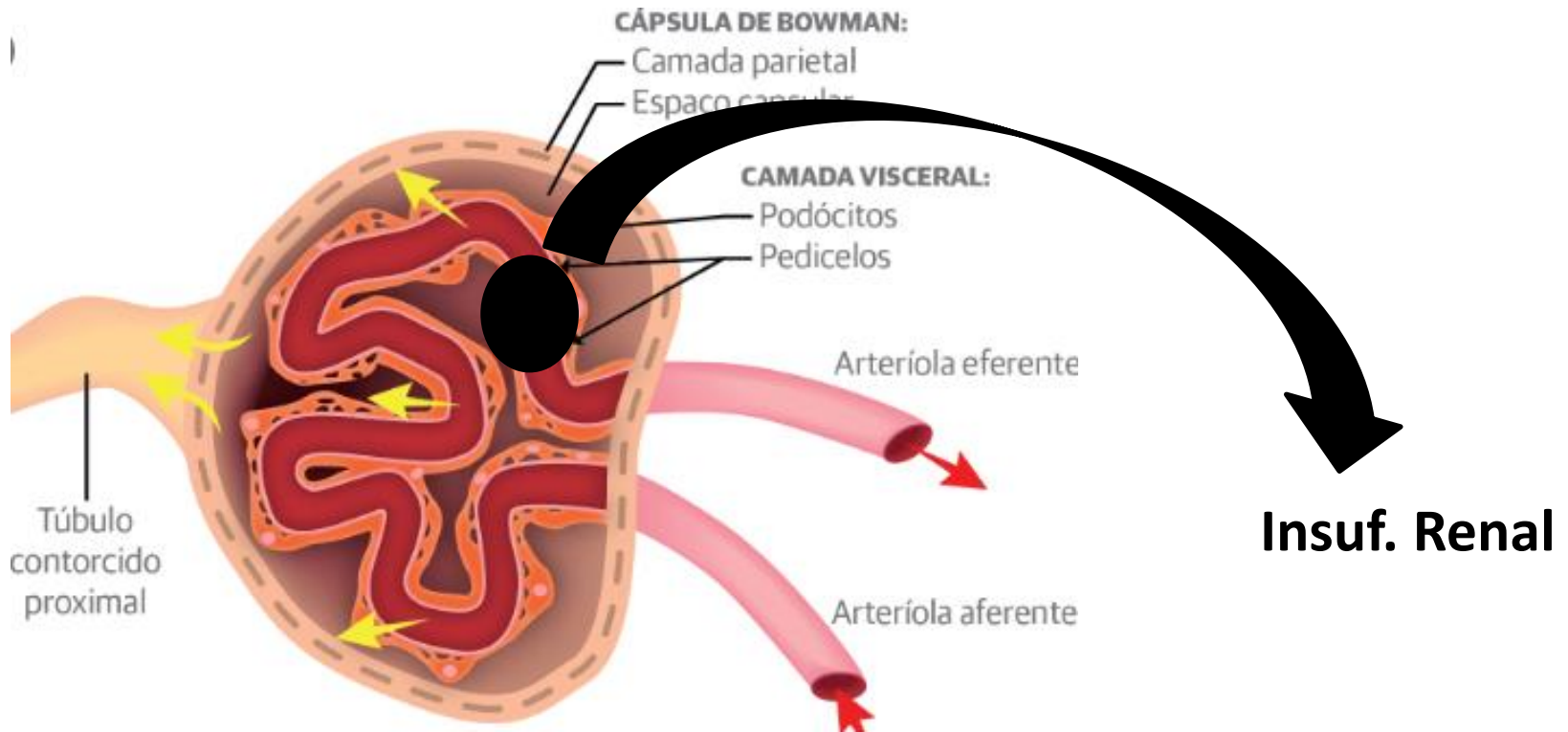
6- cai complemento?

→ SIM

Síndromes Glomerulares

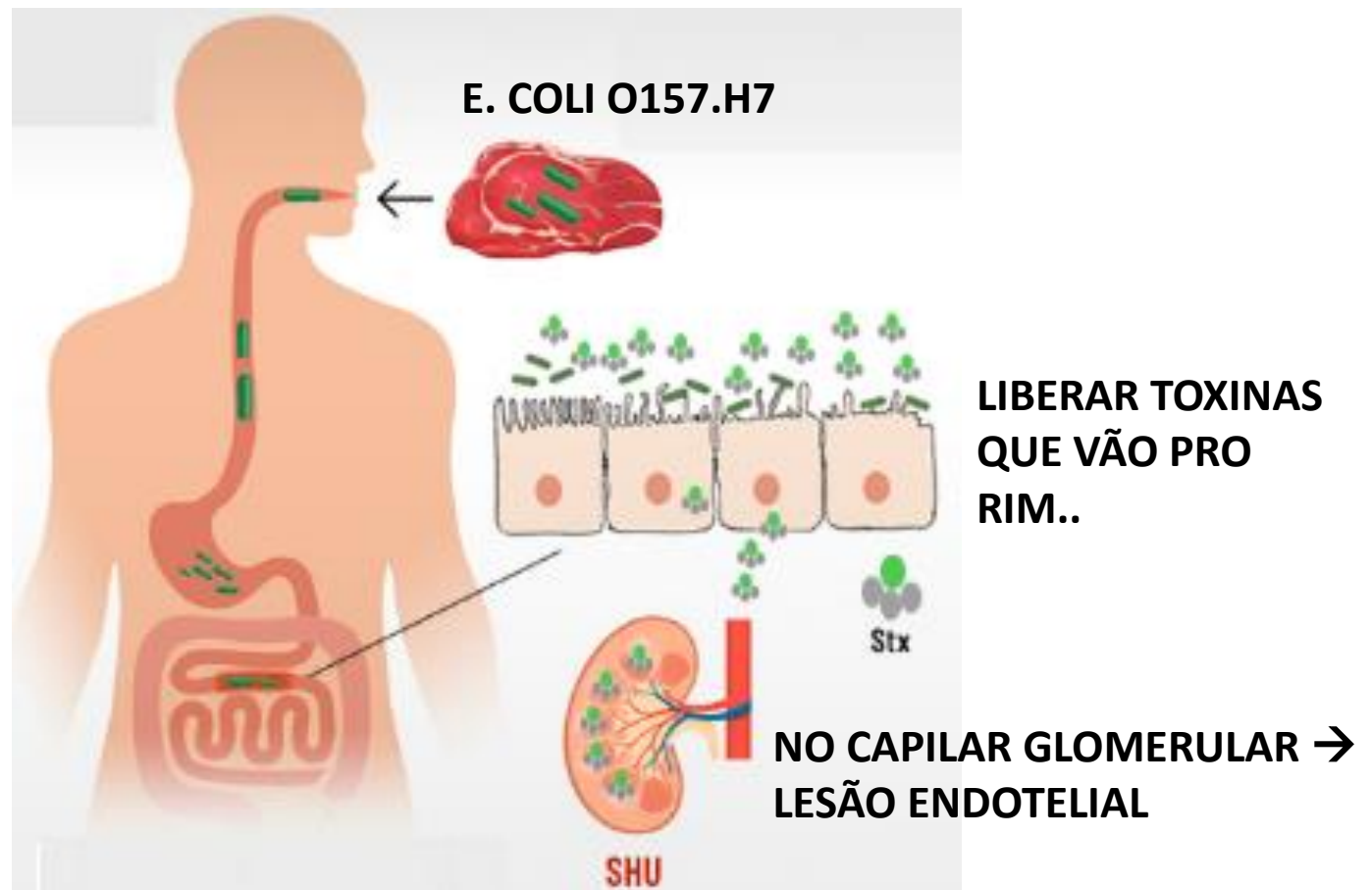
- Síndromes Glomerulares
 - Síndrome Nefrítica → ok
 - Alterações Assintomáticas → ok
 - Glomerulonefrite Rapidamente Progressiva → ok
 - Síndrome Nefrótica → ok
 - **Trombose Glomerular**
 - **SHU: hemólise, uremia, plaquetopenia**

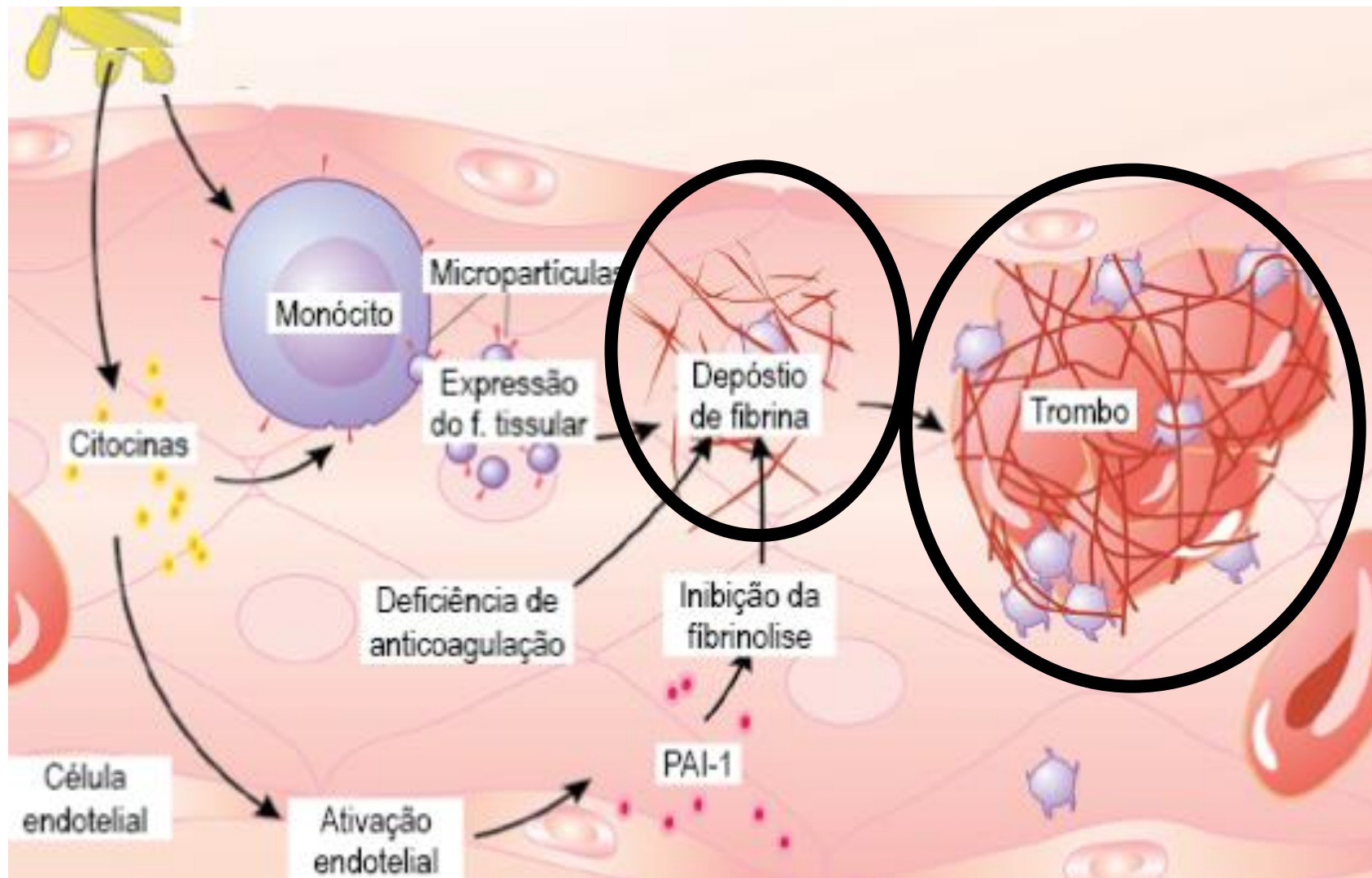
Trombose Glomerular

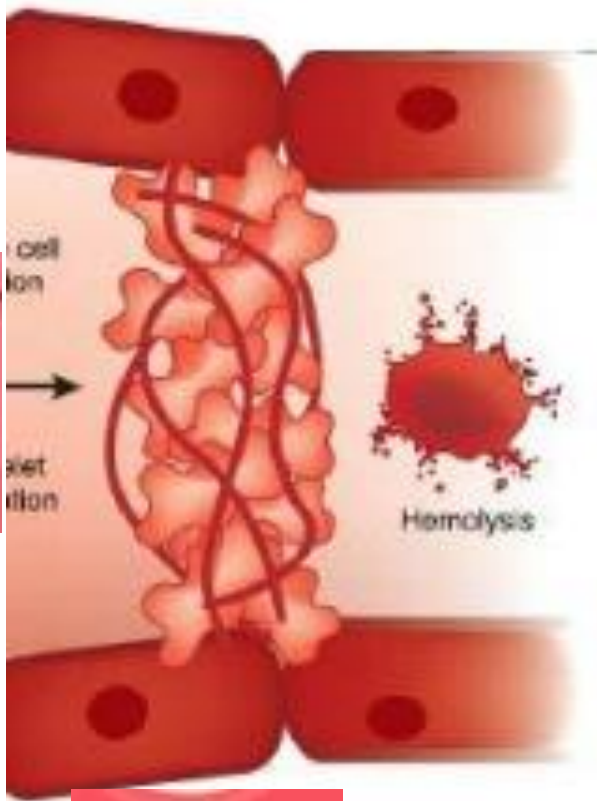


Trombose Glomerular

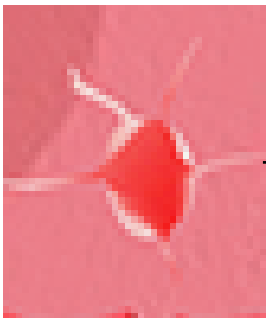
- Síndrome Hemolítica Urêmica







HEMÓLISE



PLAQUETOPENIA

BACTÉRIA E. COLI O157.H7

TOXINAS

LESÃO ENDOTELIAL

REDE FIBRINA

TROMBO

HEMÓLISE

PLAQUETOPENIA

INSUF. RENAL