

Ciclo Menstrual

Chiara Beletato

Ciclo Menstrual

HIPOTÁLAMO

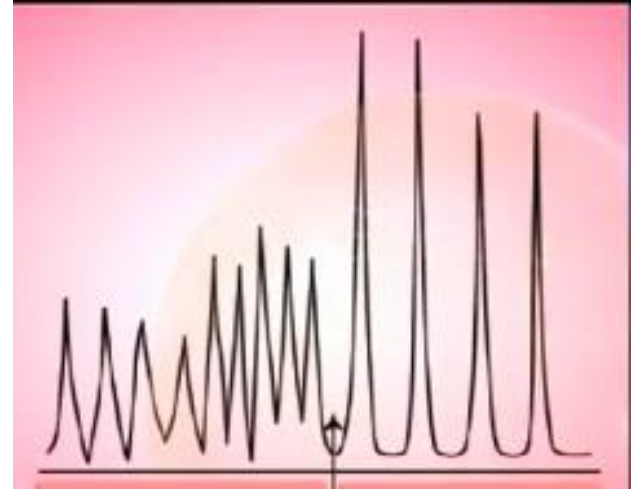
GNRH →

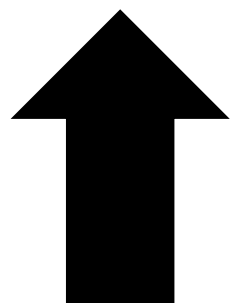
HIPÓFISE

FSH / LH

OVÁRIO

E / P

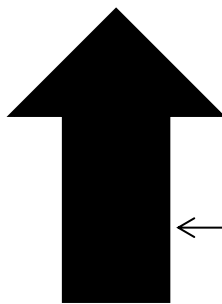
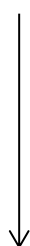
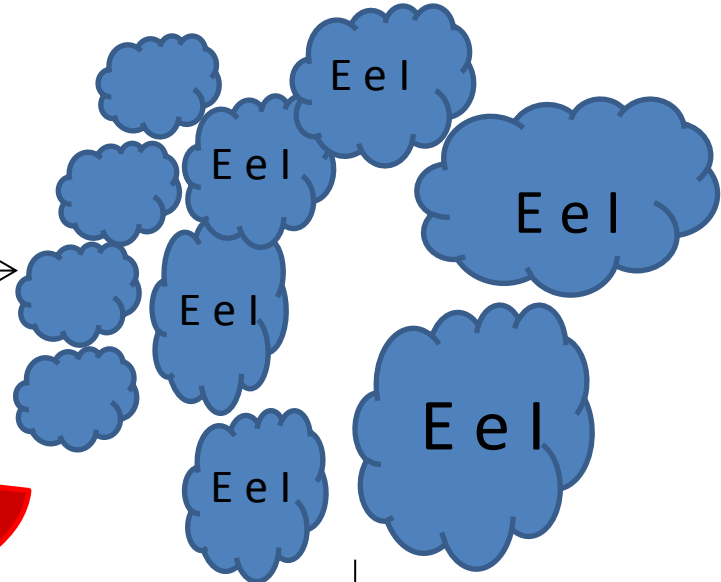




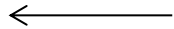
FSH



??



LH

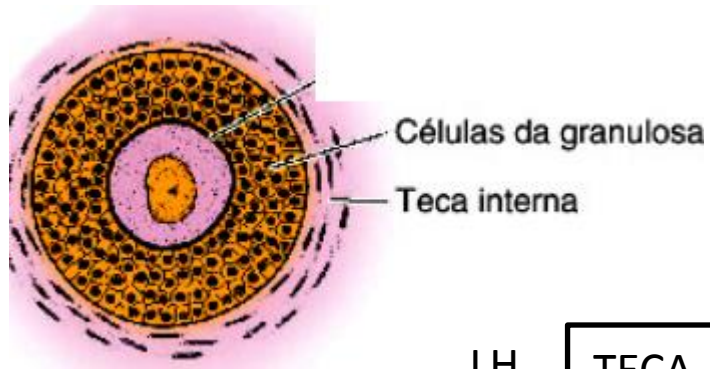
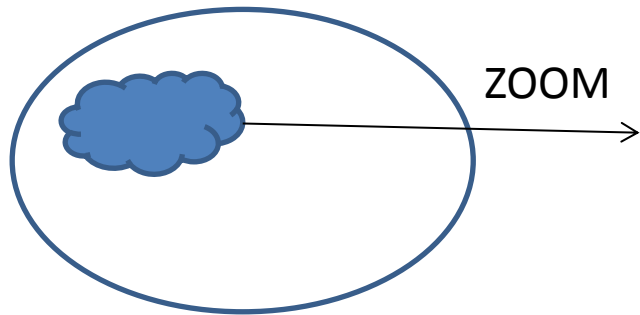


OVULAÇÃO



PROGESTERONA



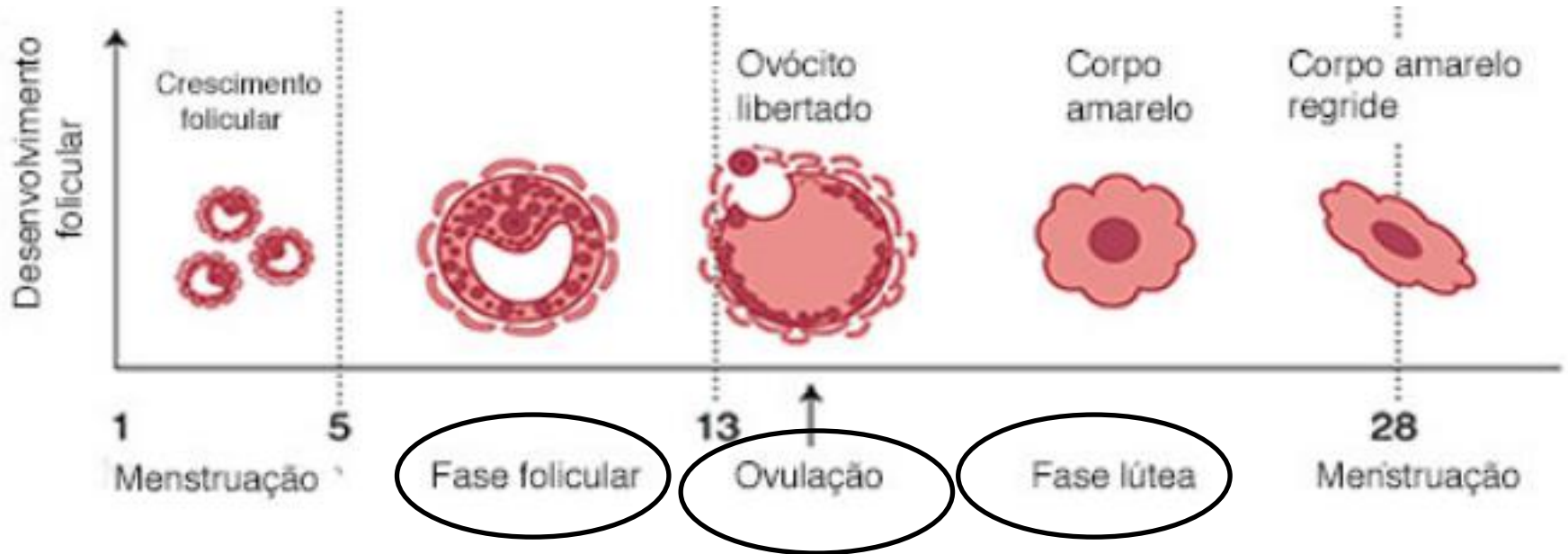


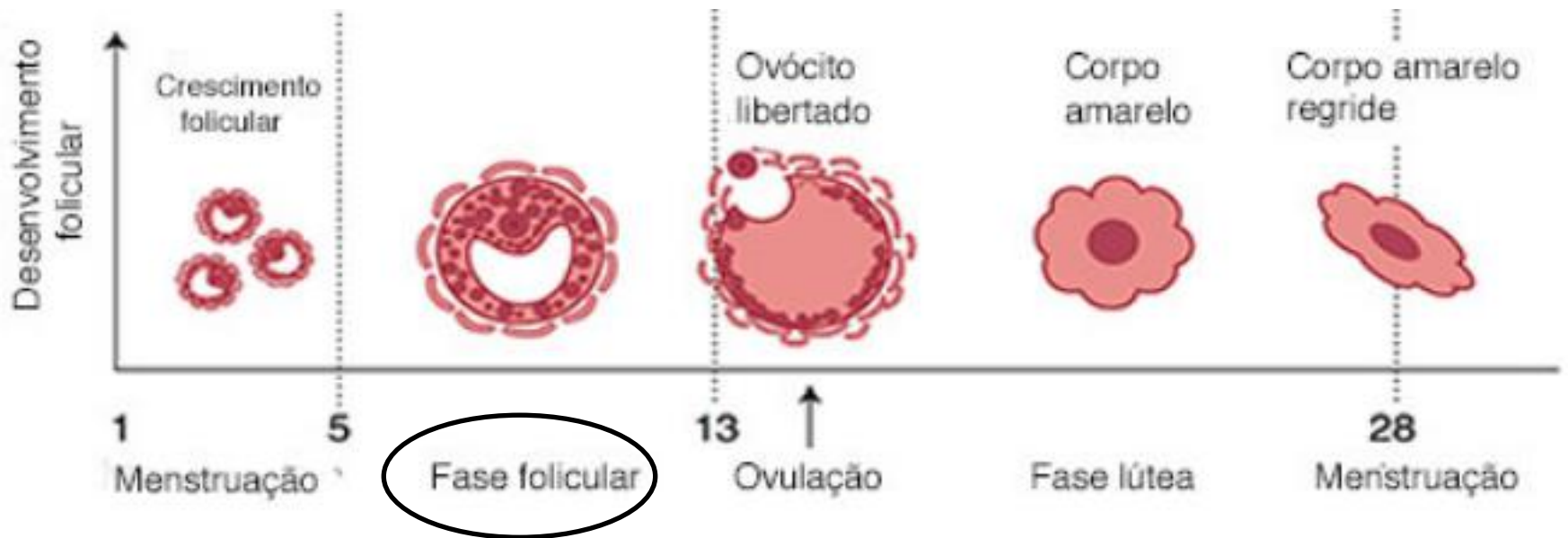
Qual camada funcional do folículo tem aromatase? Granulosa

Ciclo Menstrual



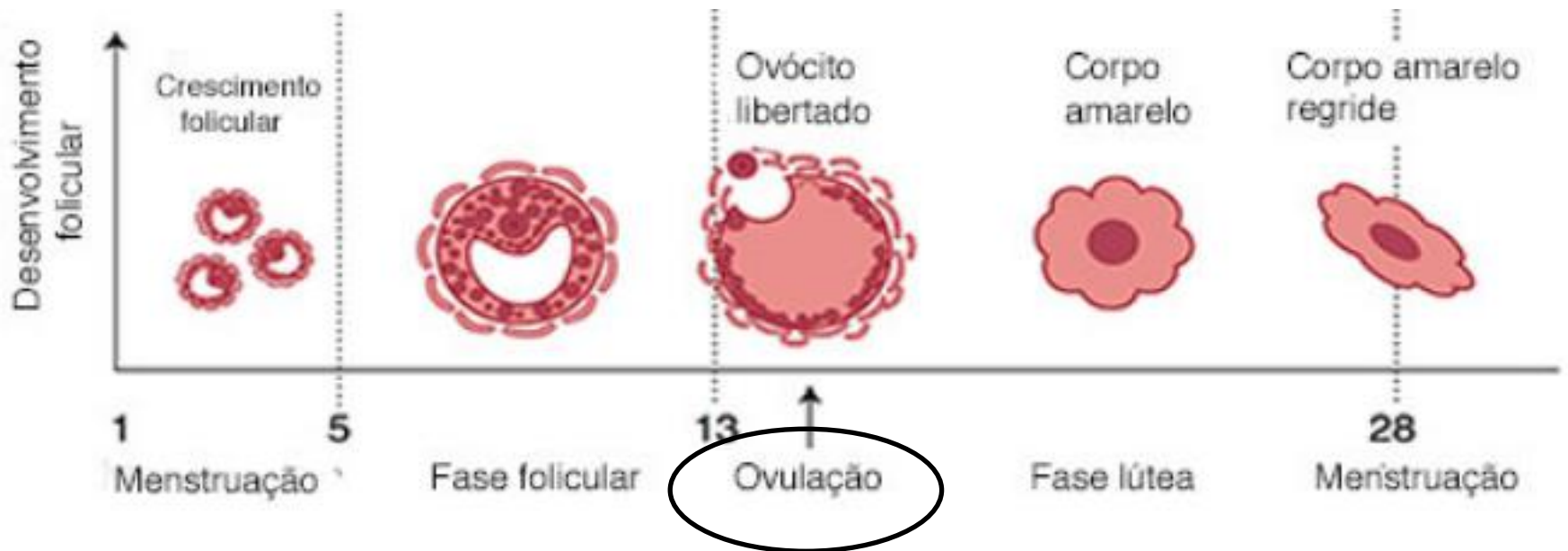
Ciclo Ovariano





- **FASE FOLICULAR**

- Aumento crescente Gonadotrofina → FSH
- Recrutamento de folículos
- Aumento de Estrogênio e Inibina B
- Seleção do folículo dominante
- E e Ib alto → inibe FSH
- Manutenção estrogênio alto → LH

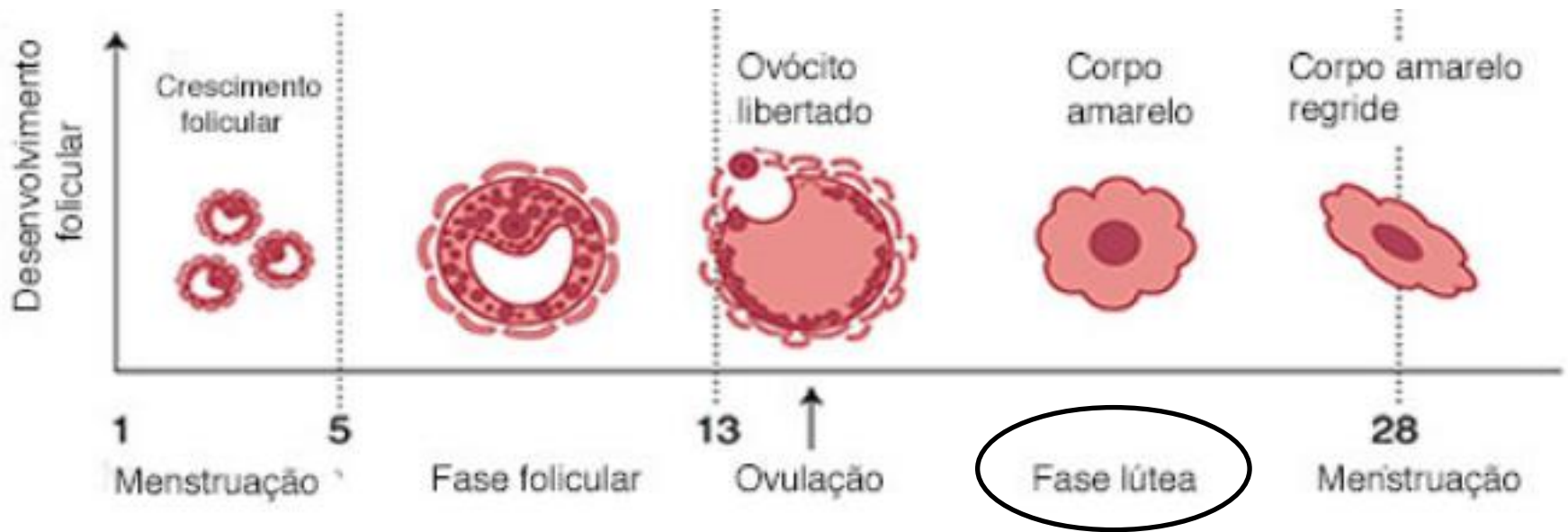


- FASE OVULAÇÃO OU FENÔMENO OVULATÓRIO
 - Ovulou =)
 - Rompeu folículo

Qual a função do LH? **ROMPER FOLÍCULO → OVULAÇÃO**

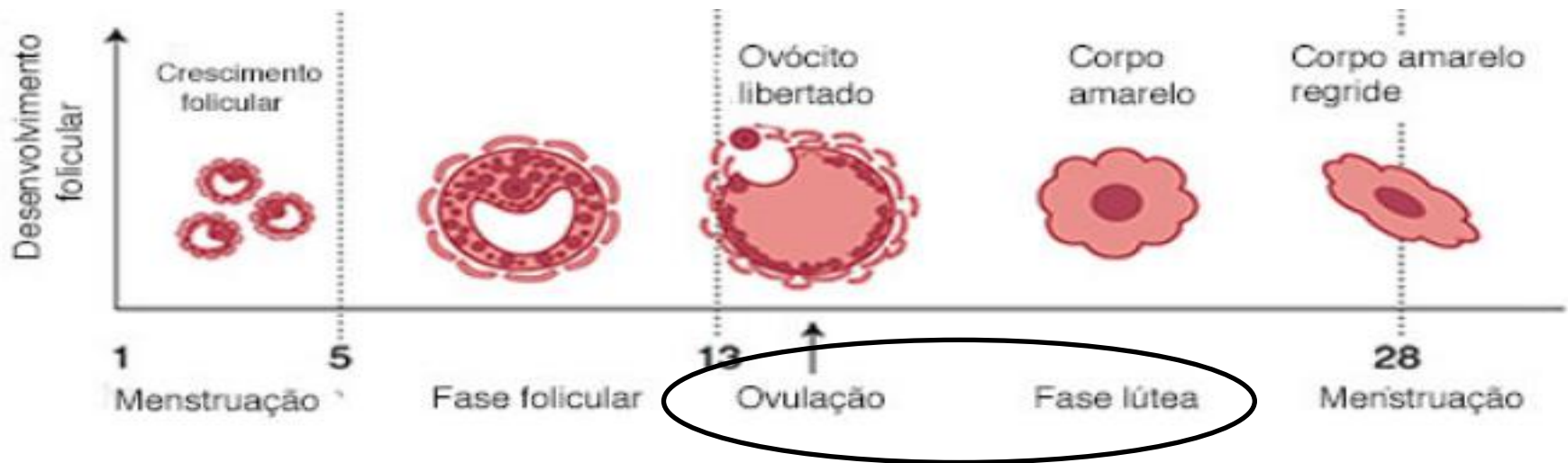
Quanto tempo depois do pico do LH ocorre ovulação?

- 32 a 36h após o início do aumento
- 10 – 12h após o pico máximo



- FASE LÚTEA

- Após ovulação – folículo roto – corpo lúteo
- Corpo lúteo → produz progesterona e inibina A
- Inibina A → inibe FSH
- Fase fixa → 2 semanas (14 dias)
- Aumento de progesterona → inibir o LH
- Quem mantém o corpo lúteo?



O LH que produz - Lateral - estimula a rotura folicular → libera o óvulo

Sobra no ovário → parede folicular → quantas camadas tem? Duas!! – teca e granulosa

O que a teca produz por efeito do LH? **TESTOSTERONA E SEUS COLEGUINHAS ANDROGÊNIOS**

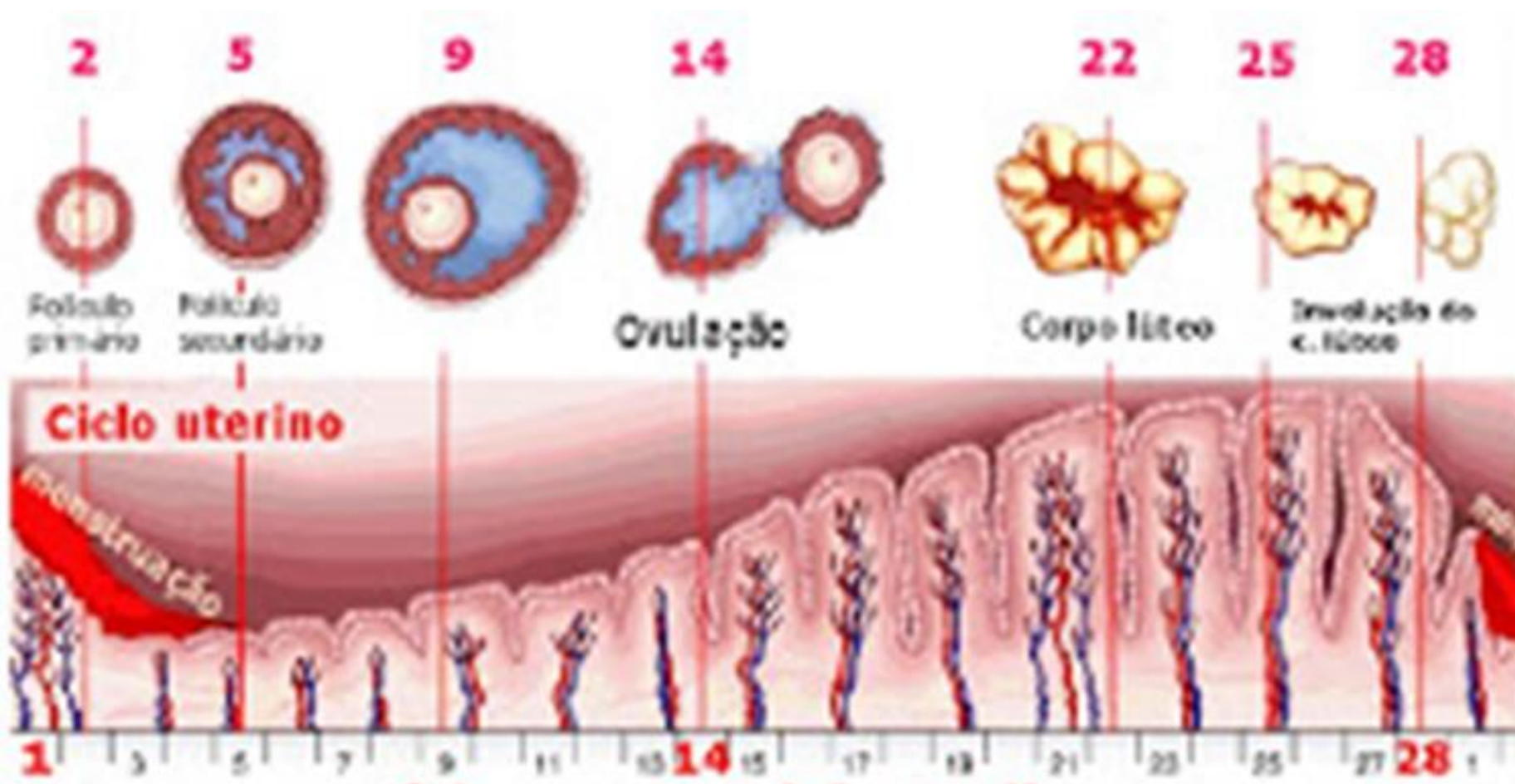
QUE FASE ESTAMOS?? na fase lutea! Qual hormônio que manda? **LH**

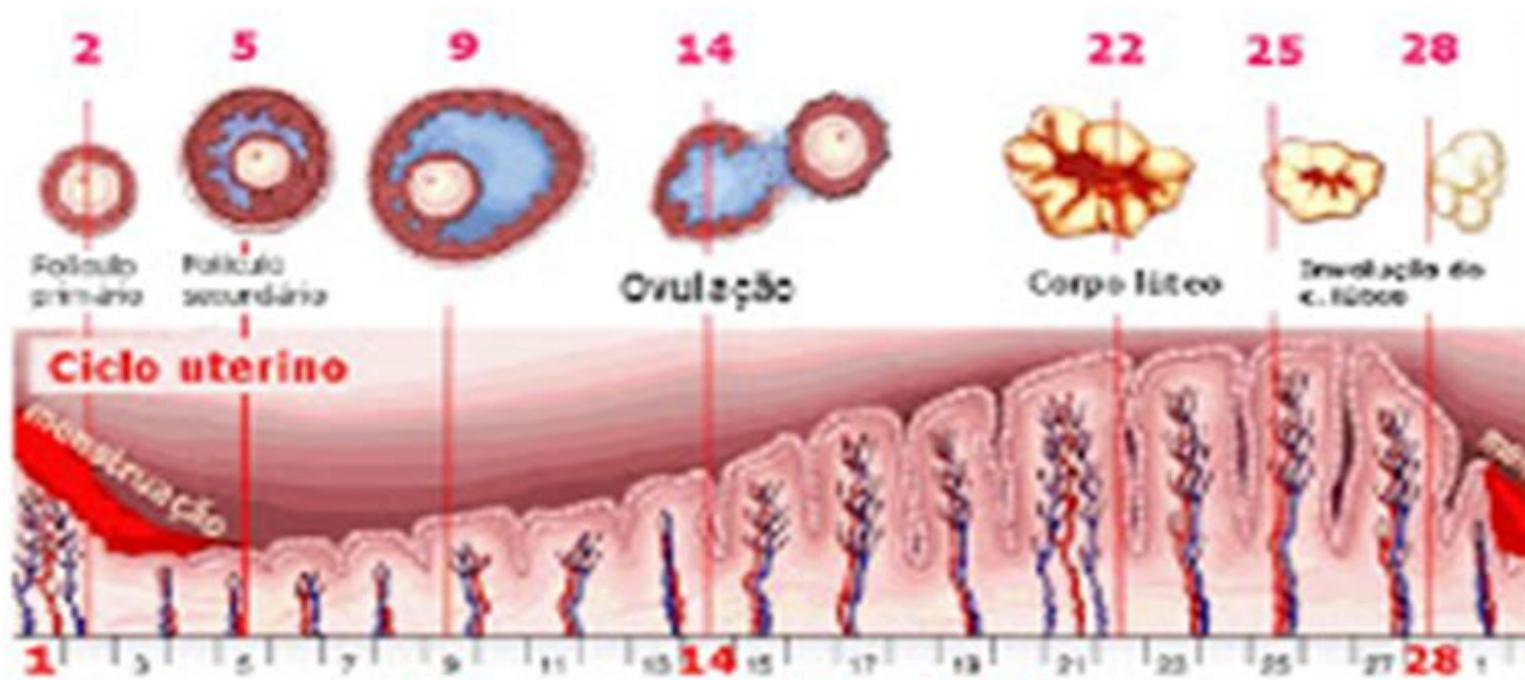
Granulosa será luteinizada, o que é isso? Ela para de produzir estrogênio, e o LH estimula a produção de que ONA?? **Progesterona. !!!**

ENTÃO O LH., estimula a rotura folicular e faz com que a granulosa deixa de produzir estrogênio e passa a produzir progesterona.

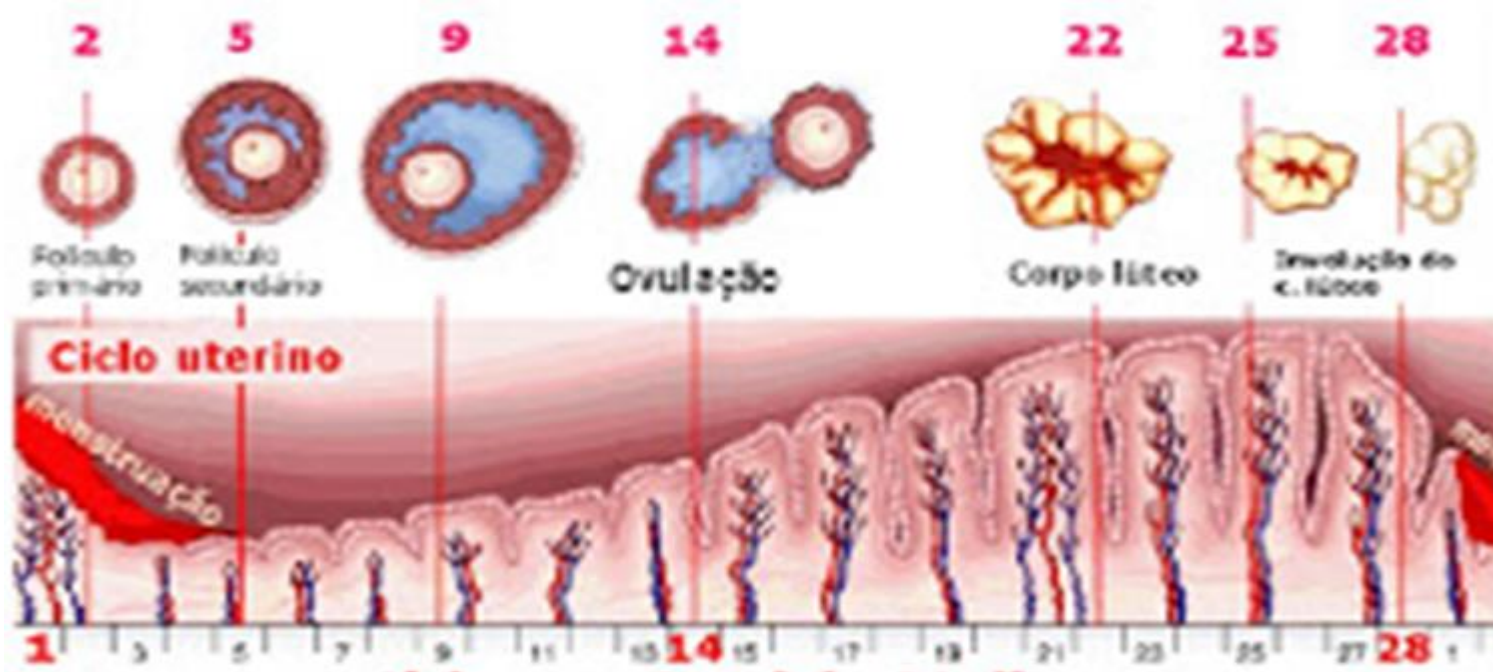
O que vai acontecer com o nível de estrogênio? **Vai cair!** E a progesterona? **AUMENTA**

Ciclo Uterino





- FASE PROLIFERATIVA (1ª FASE)
 - Proliferação endometrial
- FASE SECRETORA (2ª FASE)
 - Fase do corpo lúteo → secretando progesterona
 - Citoarquitetura endométrio
 - Vasos tortuosos

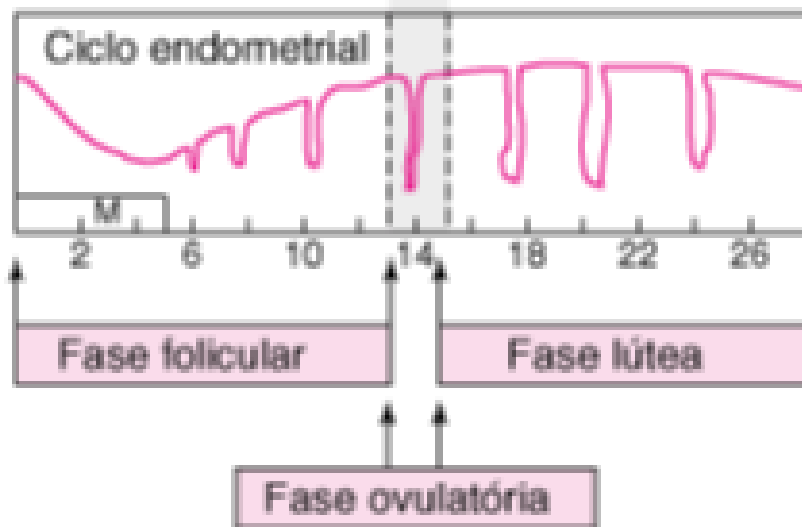
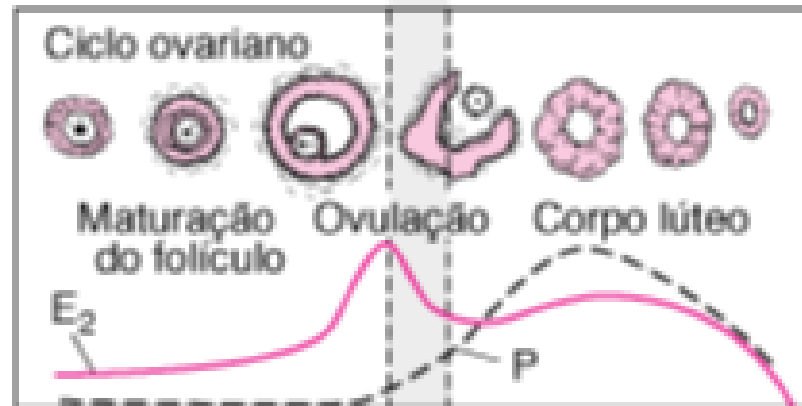
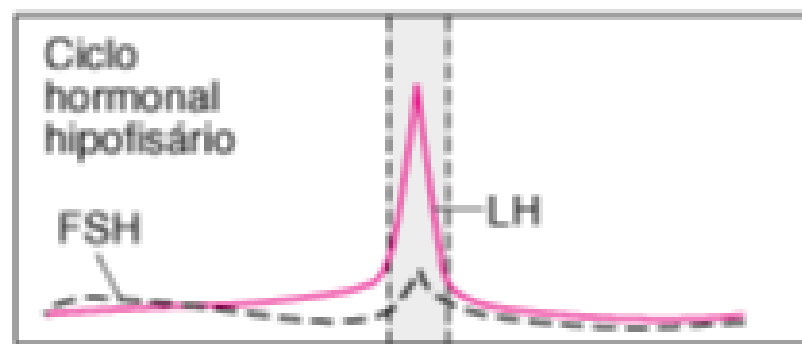


- FASE SECRETORA (2ª FASE)

- Fase do corpo lúteo → secretando progesterona
- Citoarquitetura endométrio
- Vasos tortuosos
- “Preparando a caminha” → gravidez (manter o CL)

Quem produz HCG?

→ A placenta → tem 2 tipos de células → Citotrofoblasto e o **sinsiciotrofoblasto**



Revisando...

- **HIPOTÁLAMO**

GnRh

- **HIPÓFISE**

FSH E LH

- **OVÁRIO**

E e P

- **ENDOMÉTRIO E MUCO**