

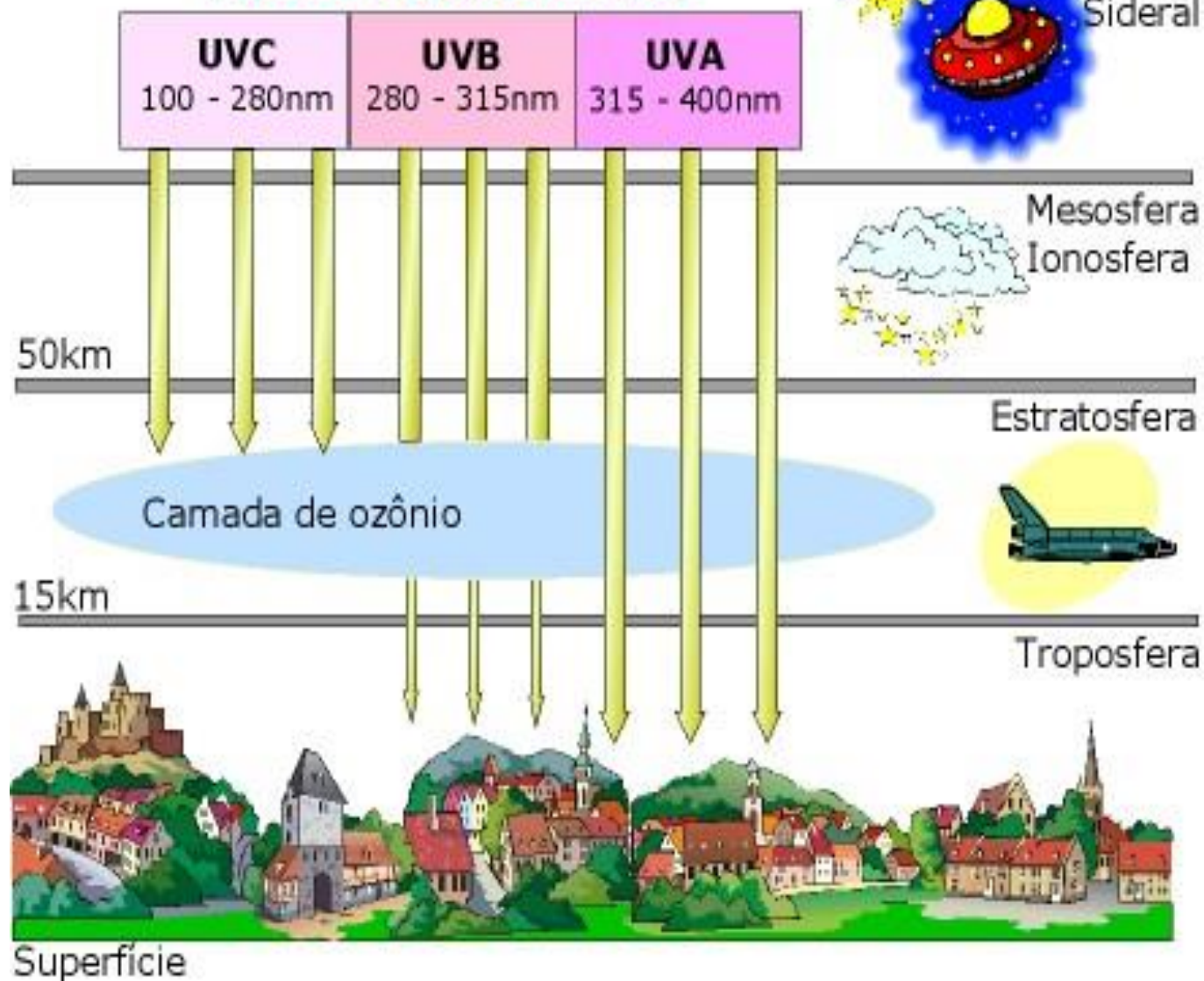
# Câncer de Pele

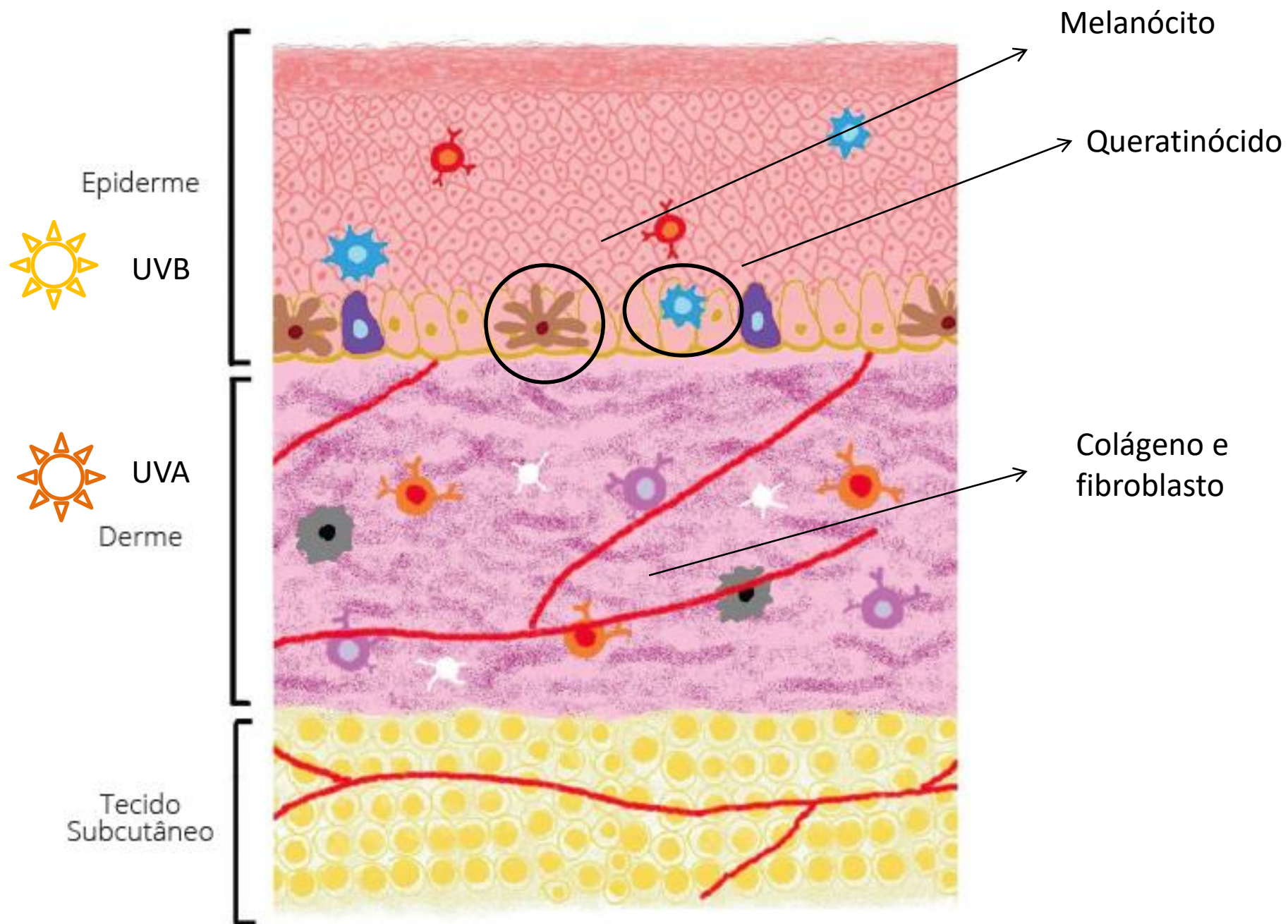
Chiara Beletato

# Câncer de Pele



## RAIOS ULTRAVIOLETAS





# Sol e a pele

- Consequências da exposição solar:
  - Aguda
  - Crônica



# Efeito agudo



# Efeito tardio









Melanose solar





Elastose solar

# Câncer de pele

- **FATORES DE RISCO** pra ter lesão pré maligna ou maligna:



**FOTOTIPO**

# Câncer de Pele



Efélides



Pintas(nevus)

# Câncer de Pele

- Lesões pré malignas e malignas:
  - Origem nos queratinócitos
  - Origem melanócitos



# Câncer de Pele

- Lesões pré malinas
    - Origem queratinócitos
      - Ceratose actinica\*\*
      - Doença de Bowen
      - Eritroplasia de queyrat
      - Radiodermite
      - Corno cutâneo
      - Leucoplasia
    - Origem melanócitos
      - Nevo melanocítico
      - Nevo azul
    - AMBOS
- XERODERMA PIGMENTOSO

# Queratose Actínica





# Doença de Bowen





# Eritroplasia de Queyrat





# Radiodermite



# Corno Cutâneo



# Leucoplasia





# Nevo melanocítico



# Nevus azul





# Xeroderma pigmentoso



# Tumores Malignos

- Tumores malignos
  - Carcinoma basocelular
    - + comum – 70%
  - Carcinoma espinocelular
    - 25% - surge mais tardiamente – idoso
  - Melanoma
    - 3 – 5% - adultos jovens (20 – 50 anos)
- Obs: baso e espino → origem → queratinócitos  
melanoma → melanócitos

# Carcinoma Basocelular

- 3 subtipos + importante:
  - Nodular , Globoso , Nodulocístico
    - Subtipo mais comum
  - Esclerodermiforme ou morfeiforme
    - Assemelha-se a uma placa de esclerodermia
  - Pigmentado
    - Subtipo **mais comum em negros**

# Carcinoma Basocelular Nodulocístico



- + idoso
- Lesão:
  - **borda perolada**
  - **Acompanhada de Telangectasias**

## **Incidência maior:**

- area foto exposta
  - Face → nariz
- crescimento arrastado/indolente.



# Carcinoma Basocelular Nodulocístico



- Tendência a ulcerar
- Não surge primariamente em mucosa

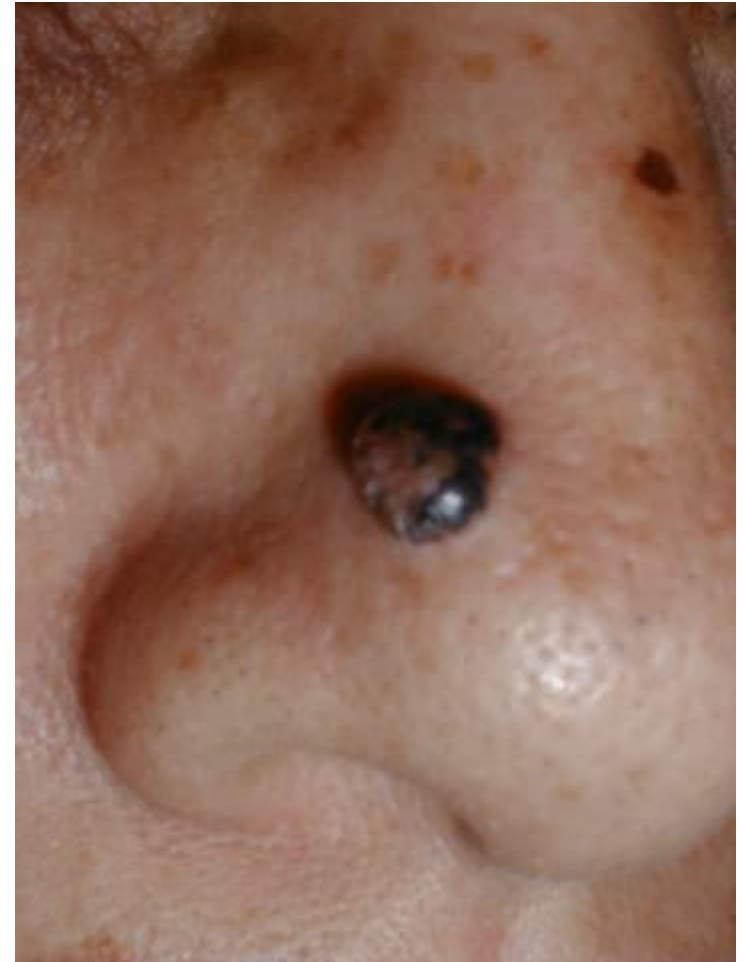


# Esclerodermiforme



- borda mal definida
- Sem telangiectasias
- + recidivante

# Basocelular Pigmentado



→ mais comum na raça negra



**Figura 1** – Carcinoma basocelular nodular no lábio superior



**Figura 4** – Pós-operatório imediato



**Figura 5** – Pós-operatório de 30 dias

# Carcinoma Espinocelular

- Segundo mais comum
  - Queratose actínica
  - D.bowen
  - Queyrat
  - Sol
  - Xeroderma
  - LUPUS cutâneo crônico discóide
  - Tratamento com irradiação UV

# Carcinoma Epinocelular

- Fatores de risco:
  - Albinos (maior chance de lesão neoplásica)



- Neo mais comum de mucosa
- Lesão ulcero vegetante



# Carcinoma Espinocelular

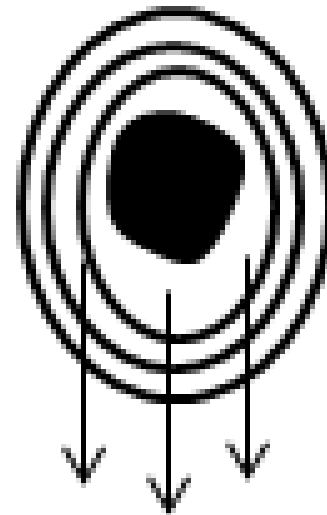
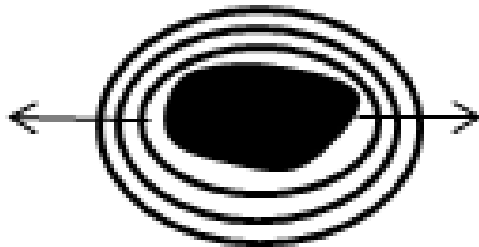


# Melanoma

- Origem no melanócitos
- Principal causa de morte em dermatologia
- Acomete mais mulheres
- Jovens 20 – 50 anos
  - Subtipo + em idosos: lentigo maligno

# Melanoma

- 2 tipos de crescimento:
  - Radial (horizontal)
  - Vertical (pra baixo)



# Melanoma

- Subtipos Melanoma
  - 1. Lentigo maligno – melanoma
    - + idosos
    - Crescimento radial longo → invade
      - Lentigo maligno
      - Lentigo maligno – melanoma
  - 2. Melanoma superficial expansivo
    - + comum
  - 3. Melanoma Nodular
    - Pior prognóstico
  - 4. Melanoma Lentiginoso Acral
    - Palmas, plantas e dedos

# Lentigo Maligno

**LENTIGO MALIGNO = melanoma in situ**

- Possui crescimento radial prolongado
  - Após invadir a camada basal → lentigo maligno – melanoma
- Locais
  - face e couro cabeludo - fotoexposta
- Idoso, com pele fotoenvelhecida
- Lesão maculosa de bordas irregulares
- Pode evoluir pra lentigo maligno melanoma se não tratado



# Lentigo maligno



Lesão:

- Mancha acastanhada ou enegrecida
- area fotoexposta (face e couro cabeludo)

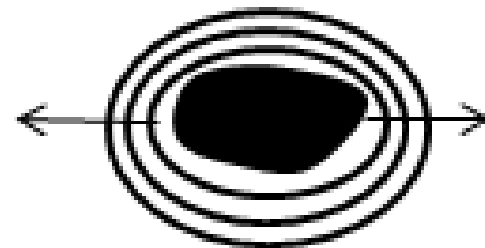
# Lentigo Maligno Melanoma



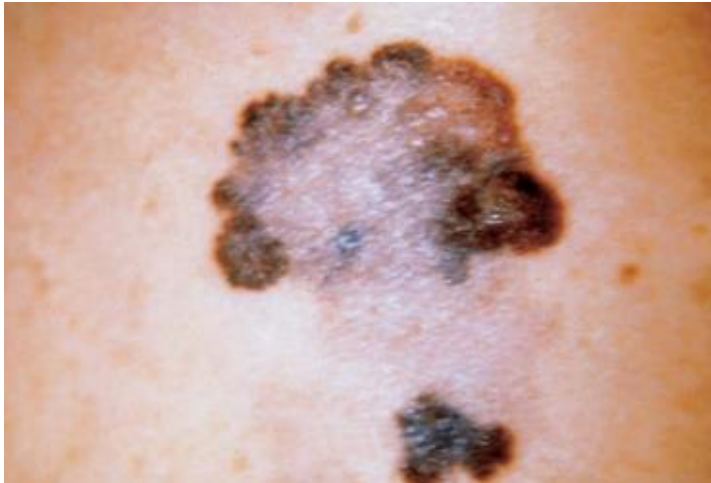
Invade a camada basal

# SUPERFICIAL EXPANSIVO/ DISSIMINATIVO SUPERFICIAL OU EXTENSIVO SUPERFICIAL

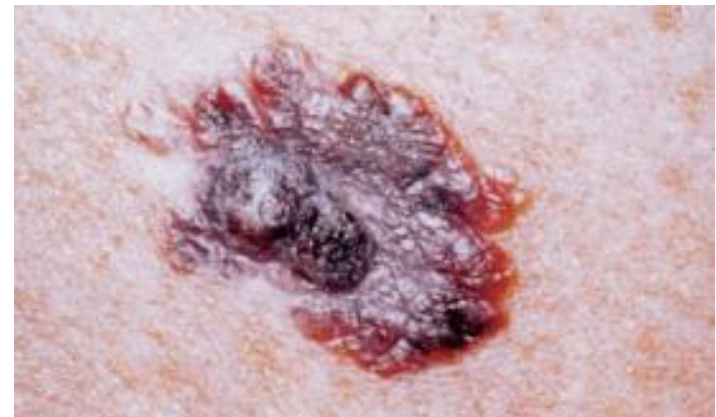
- Subtipo mais comum de melanoma
- Mulher: atinge mais perna
- Homem: Tronco (principalmente dorso superior)



# SUPERFICIAL EXPANSIVO/ DISSIMINATIVO SUPERFICIAL OU EXTENSIVO SUPERFICIAL

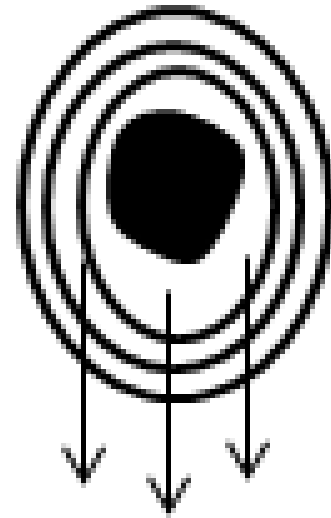


- Mancha ou Placa elevada
- contornos denteados/ irregulares
- coloração variável do castanho ao negro,



# Nodular

- Subtipo de **pior prognóstico**
- Crescimento vertical
- alta mortalidade





# Nodular



→ pápula ou nódulo preto/azulado ou amelanotico



# Melanoma Lentiginoso Acral

- Subtipo mais comum em negros
- Palmas, **planta\*** e dedos
- *Lesão plana, marron a negra, com bordas irregulares*
- *Pode haver nódulos ou pápulas*
- *Sinal de Hutchinson*

# Melanoma Lentiginoso Acral



- Lesão plana, marron a negra, com bordas irregulares
- Pode haver nódulos ou pápulas

# Lentiginoso Acral



Sinal de Hutchinson



Figura 1: Lesão melanocítica envolvendo matriz, lâmina, leito e dobra ungueal proximal (Sinal de Hutchinson).

Figure 1: Melanocytic lesion with involvement of the nail matrix, plate, bed and proximal nail fold (Hutchinson's sign).

# Diagnóstico

- Clínica
  - ABCDE
- Dermatoscopia
- Histología



# Diagnóstico

- ABCDE

- A= assimetria
- B= Bordas irregulares
- C= Cores diversas
- D = >6mm/0,6cm
- E= Elevação.

OU pruriginosa/ ou sangrando → biopsiar



Assimétrico



Borda irregular



2 ou + cores



Diâmetro > 6mm



Borda elevada

- Referências Bibliográficas
  - Dermatologia de Sampaio e Rivitti
  - Dermatologia Jean Bologna